

LAISVĖ JUDĖTI

Kelių eismo taisyklių pakeitimai

Aiškiau, saugiau, patogiau

2021 m. rugsėjis



LIUVOS RESPUBLIKOS
SUSISIEKIMO MINISTERIJA

Svarbiausi Kelių eismo taisyklių pakeitimai:

1

Dviračių gatvė –
daugiau laisvės judėti
dviračiams

2

Prioritetas viešajam
transportui – A ir A+ juostos,
maršrutiniam transportui
skirti šviesoforai

3

Greitesnis judėjimas
specialiam transportui
avariniu koridoriumi

4

Kitokia stovėjimo
tvarka elektromobilių
įkrovimo vietose

5

Saugesnis
įvažiavimas gatvių ir
kiemų sankirtose

6

Aiškesnis reguliavimas
šviesoforų sankryžose

7

Aiškesnė eismo tvarka
bendrose greitėjimo ir
lėtėjimo juostose

8

Patogesnis asmenų su
individualiais poreikiais
judėjimas

9

Nebeaktualūs kelio ženklai

Dviračių gatvė – daugiau laisvės judėti dviračiais



Prioritetas viešajam transportui – A ir A+ juostos, maršrutiniam transportui skirti šviesoforai

2 eismo juostos:



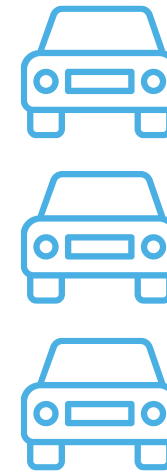
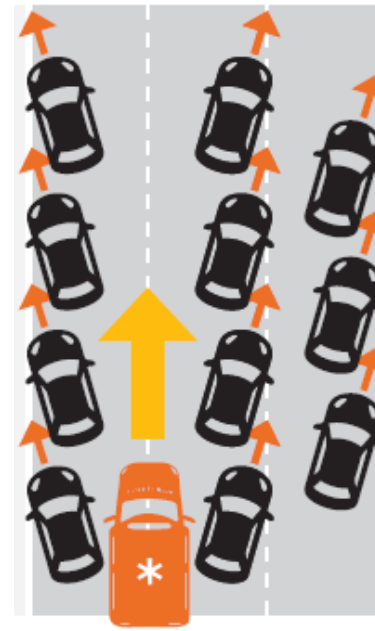
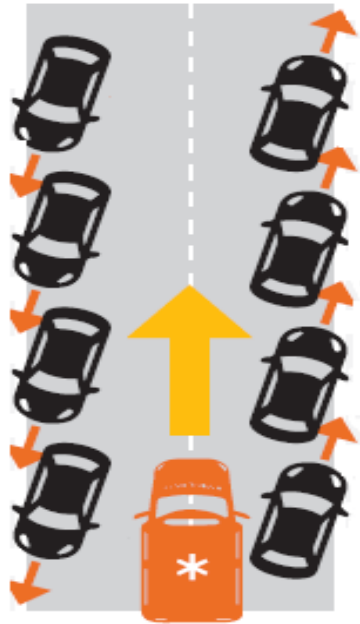
A juosta - tik maršrutiniam transportui, joje galės būti įrengti specialūs maršrutiniam transportui skirti šviesoforai.



A+ juosta skirta maršrutiniam ir žmonių su individualiais poreikiais transportui, dviračiams, motociklams, mopedams, elektromobiliams, 4+, taksi



Greitesnis judėjimas specialiam transportui avariniu koridoriumi



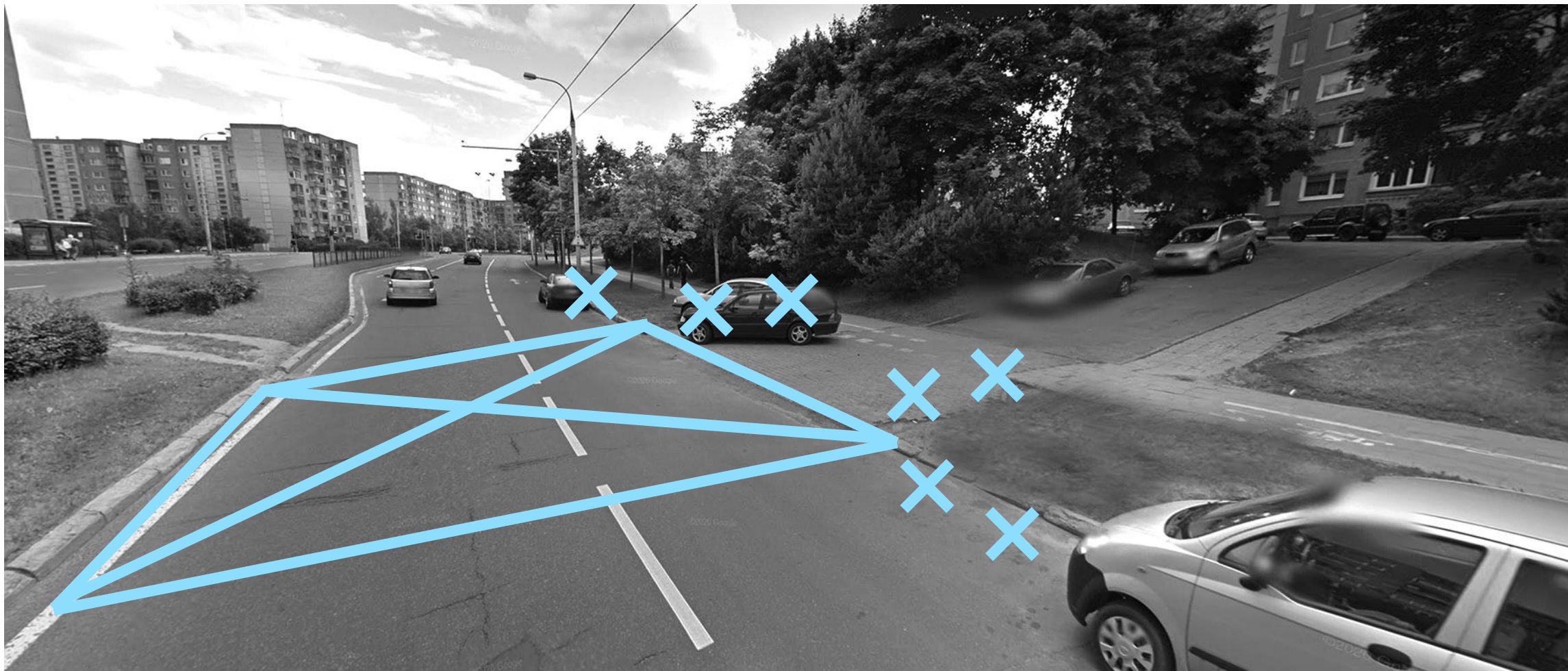
- kelyje, kuriame **viena kryptimi yra viena eismo juosta** – laikomasi dešinės:

- kelyje, kuriame **viena kryptimi yra 2 ar daugiau eismo juostų** – kraštinė kairė eismo juosta traukiasi į kairę, dešiniau esančios - į dešinę:

Kitokia stovėjimo tvarka elektromobilių įkrovimo vietose: įsikrovei - pasitrauk

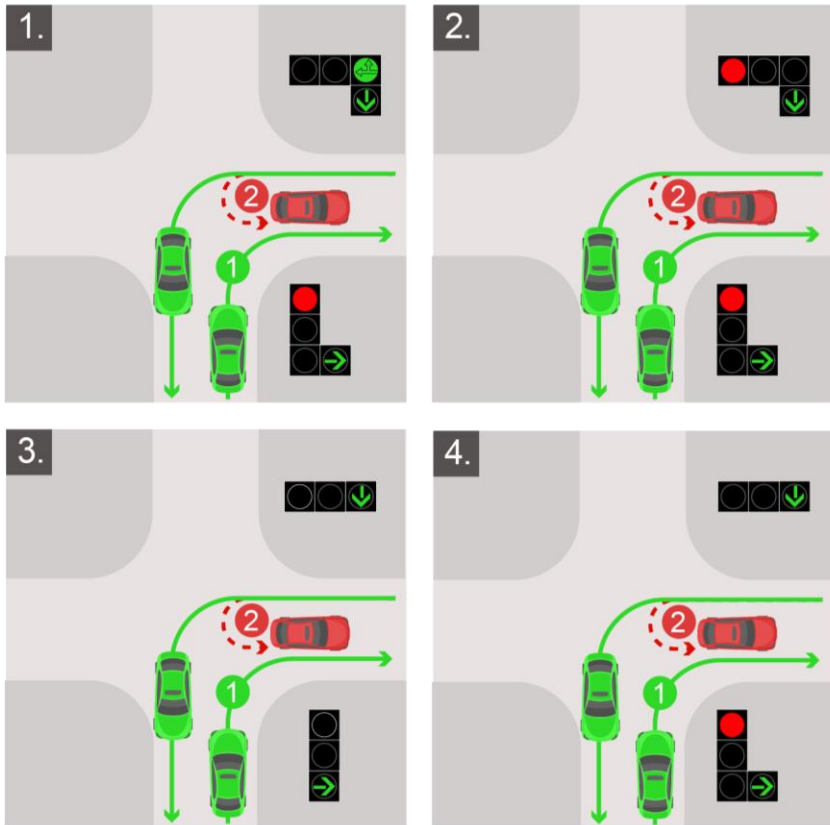


Saugesnis įvažiavimas gatvės ir kiemo sankirtoje

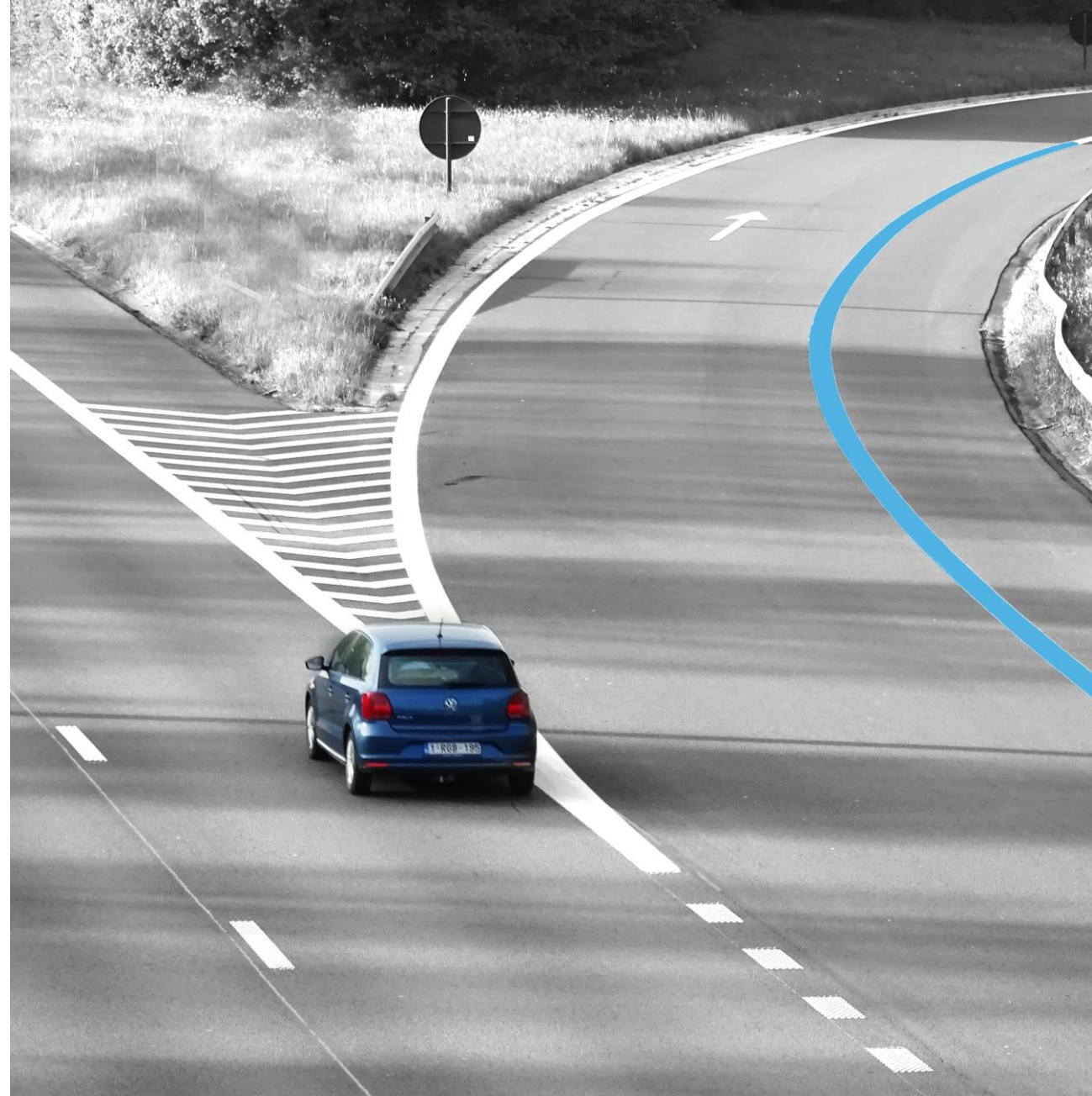
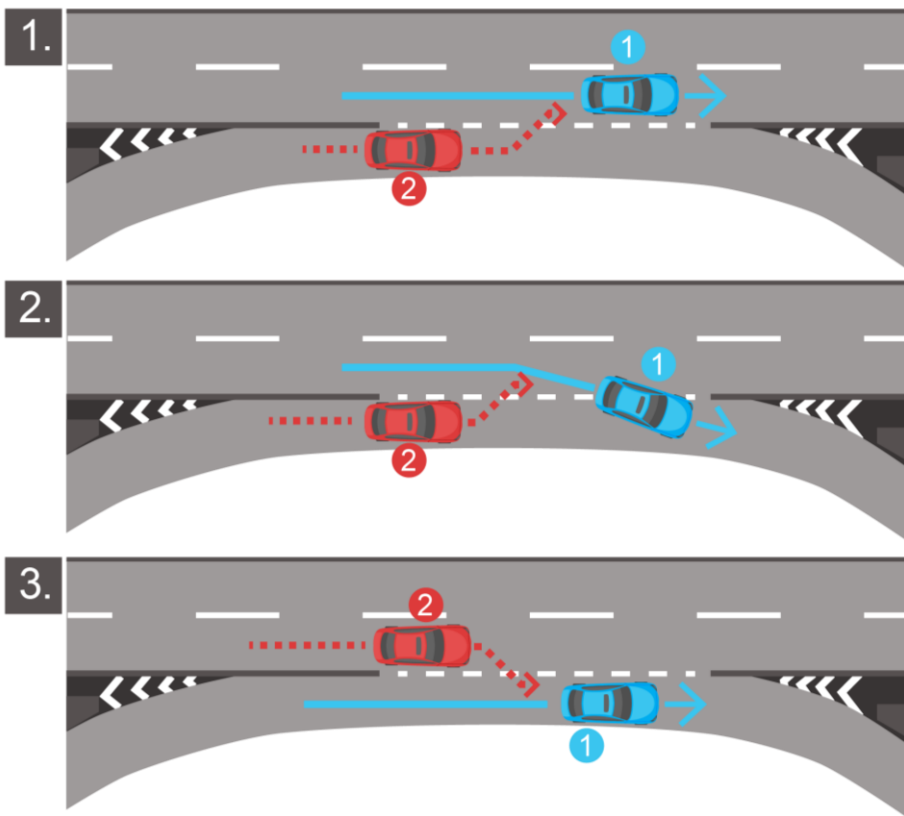


Aiškesnis

eismo reguliavimas šviesoforų sankryžose



Aiškesnė eismo tvarka bendros greitėjimo ir lėtėjimo juostose



Patogesnis asmenų su individualiais poreikiais judėjimas

1



Galės įvažiuoti į zonas, pažymėtas šiais kelio ženklais

2



Važiuoti A+ juosta, jei vykstama į švietimo įstaigą ar į neįgaliųjų dienos užimtumo centrą

3

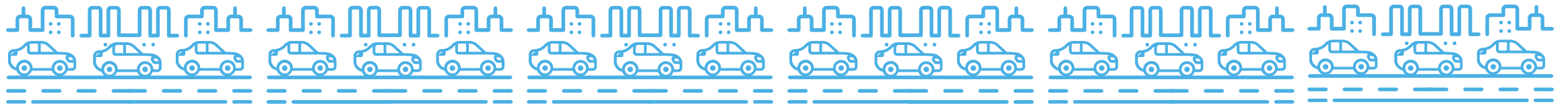


Skiriamasis ženklas tampa neprivalomas

4



Ženklas tampa neprivalomas, tačiau reikalingas norint pasinaudoti tam tikromis KET išimtimis



Nebeaktualūs kelio ženklai



LAISVĖ JUDĖTI

Ačiū už dėmesį!



LIETUVOS RESPUBLIKOS
SUSISIEKIMO MINISTERIJA