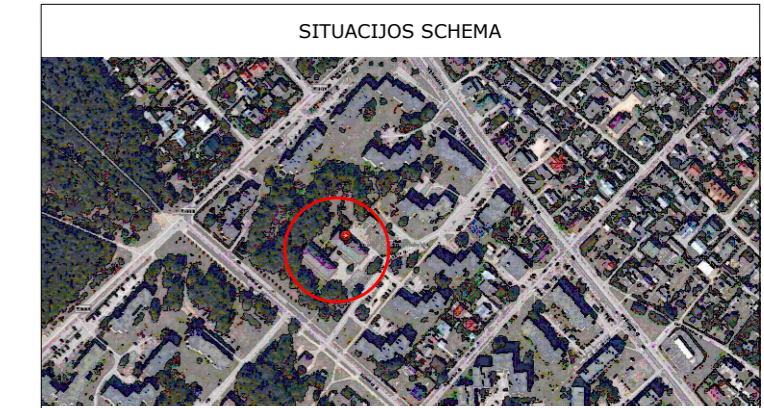


TOPOGRAFINIS PLANAS M 1:500



EKSPLIKACIJA		
Žymėjimas	Pavadinimas	Kiekis
1	Kiemo aikštelė, rekonstrukcija	494.3 m ²
2	Pėsčiųjų takai, nauja statyba	709.95 m ²
3	Treniruoklių aikštelė, nauja statyba	240.26 m ²
4	Poilsio aikštelė, nauja statyba	113.16 m ²
5	Poilsio aikštelė, nauja statyba	33.62 m ²
6	Kiemo aikštelė, rekonstrukcija	459.1 m ²
7	Tvora, nauja statyba	318.03 m

SUTARTINIAI ŽYMĖJIMAI		
Žymėjimas	Pavadinimas	
—	Sklypo ribos	
---	Statybos riba pagal detalų planą	
- - -	Etapo riba	
—	Naujai įrengiama važiuojamoji dalis	
▽	Įvažiavimas į sklypą	
▲	Įėjimas į pastatą	
○	Proj. statiniai	
—	Segmentinė tvora	
—	Ardoma tvora	
—	Ardoma konstrukcija	
—	Automatiniai vartai	
—	Varteliai su elektromagnetine spyna	
—	Dviratčių stovai	
—	Suoliukai	
—	Šiukšliadėžė	
—	Buitinių atliekų rūšiavimo konteineriai	
—	Projektuojami medžiai	

Dangų eksplikacija		
Žymėjimas	Reikšmė	Kiekis
—	Esama veja	2805.8 m ²
—	Naujai projektuojama veja	165.3 m ²
—	Betoninės trinkelės 200x100 (pilka spalva)	518.8 m ²
—	Betoninės trinkelės 200x100 (juoda spalva)	926.6 m ²
—	Ažūrinės trinkelės (pilka spalva)	134 m ²
—	Projektuojami krūmai	366.6 m ²

Veja	SD-01	15	Augalinis sluoksnis
			Esamas paviršius
Betoninės trinkelės (pėsčiųjų takams)	SD-02	8 3 15 30	Betoninės trinkelės Cemento - smėlio mišinys Dolomitinės skaldos pagrindo sluoksnis (0/45) Smėlis (k>=1.5x10 ⁻⁵ m/s) Armuojantis geotinklas Sankasa (k>=1.5x10 ⁻⁵ m/s) Neausinė geotekstilė Esamas nejudintas gruntas
Betoninės trinkelės (automobilių stovėjimo aikštelėje)	SD-03	8 3 15 30 45	Betoninės trinkelės Cemento - smėlio mišinys Dolomitinės skalos pagrindo sluoksnis (0/45) Smėlis (k>=1.5x10 ⁻⁵ m/s) Armuojantis geotinklas Sankasa (k>=1.5x10 ⁻⁵ m/s) Neausinė geotekstilė Esamas nejudintas gruntas
Trinkelės įspėjamieji paviršiai	SD-04	8 3 15 30	Betoninės trinkelės (Neįgalųjų įspėjimo paviršius) Cemento - smėlio mišinys Dolomitinės skalos pagrindo sluoksnis (0/45) Smėlis (k>=1.5x10 ⁻⁵ m/s) Armuojantis geotinklas Sankasa (k>=1.5x10 ⁻⁵ m/s) Neausinė geotekstilė Esamas nejudintas gruntas

Pastabos
 1. Medžiai ir krūmai projektuojami ir sodinami laikintis nustatytų atstumų iki pastato sienų pagal "Medžių ir krūmų veisimo, vejų ir gėlynų įrengimo taisyklės";
 2. Dangų konstrukciniai sluoksniai tikslinami atlikus grunto tyrimus.

387500010063

387500010122

440046425312

387500010064

Plano tipas: Topografinis planas - pilnas turinys			
Objekto adresas: Varėna, Voroneko g.2			
Aukščių sistema	Koordinatų sistema	Pagrindinis objektų	
LAS07	LKS-94	Horizontalus:	5
GeoForma			
Kv. paž. Nr.	Vardas, pavardė	Parašas	
IGKV-1676	Vytautas Ludavičius	D:\BENDRASIS\1\parasas.ppt	
Užsakovas		Mastelis	
501 architects, MB		1:500	

0	2023 - 04		Techninis projektas. Statybos leidimui	
Laida	Išleidimo data		Laidos statusas, keitimo priežastys	
Kval. patv. dok. Nr.	STUDIJA 501		Statinio projekto pavadinimas	
A 1425	PV	K. Kasperavičius	Inžinerinių statinių Voroneko g. 2, Varėnoje, supaprastintas statybos ir rekonstravimo projektas	
	Arch.	M. Norvila	Breznio pavadinimas	
			SKLYPO PLANAS M 1:500	
			Laida	
			0	
LT	Statytojas	Varėnos globos namai		Breznio žymuo
				Lapas
				Lapų
				1
				1