




KOMPLEKSAS	(23-21)
UŽSAKOVAS	VARĖNOS RAJONO SAVIVALDYBĖS ADMINISTRACIJA
STATYTOJAS	VARĖNOS RAJONO SAVIVALDYBĖ
STATYBOS VIETA	VARĖNOS M. PERLOJOS, LAVYSO, GRŪDOS, J. BASANAVIČIAUS G.
PROJEKTO PAVADINIMAS	Susisiekimo komunikacijų (gatvių, kelių) ir inžinerinio statinio (lietaus nuotekų tinklų) naujos statybos Varėnos m., Perlojos, Lavyso, Grūdų ir J. Basanavičiaus g. ruožo nuo Perlojos iki Laisvės gatvių, projektas
STATINIO KATEGORIJA	YPATINGASIS, NEYPATINGASIS STATINYS
STATYBOS RŪŠIS	REKONSTRAVIMAS
PROJEKTO DALIS	SUSISIEKIMAS
PROJEKTO RENGIMO ETAPAS	PROJEKTINIAI PASIŪLYMAI
LAIDA	0

PAREIGOS	PAVARDĖ	PARAŠAS
PROJEKTO VADOVAS	V. MATULEVIČIUS (At.Nr. 32198)	
PROJEKTO DALIES VADOVAS	ADAS P. PARAŽINSKAS (At.Nr. 40672)	

Projekto dalies sudėties žiniaraštis

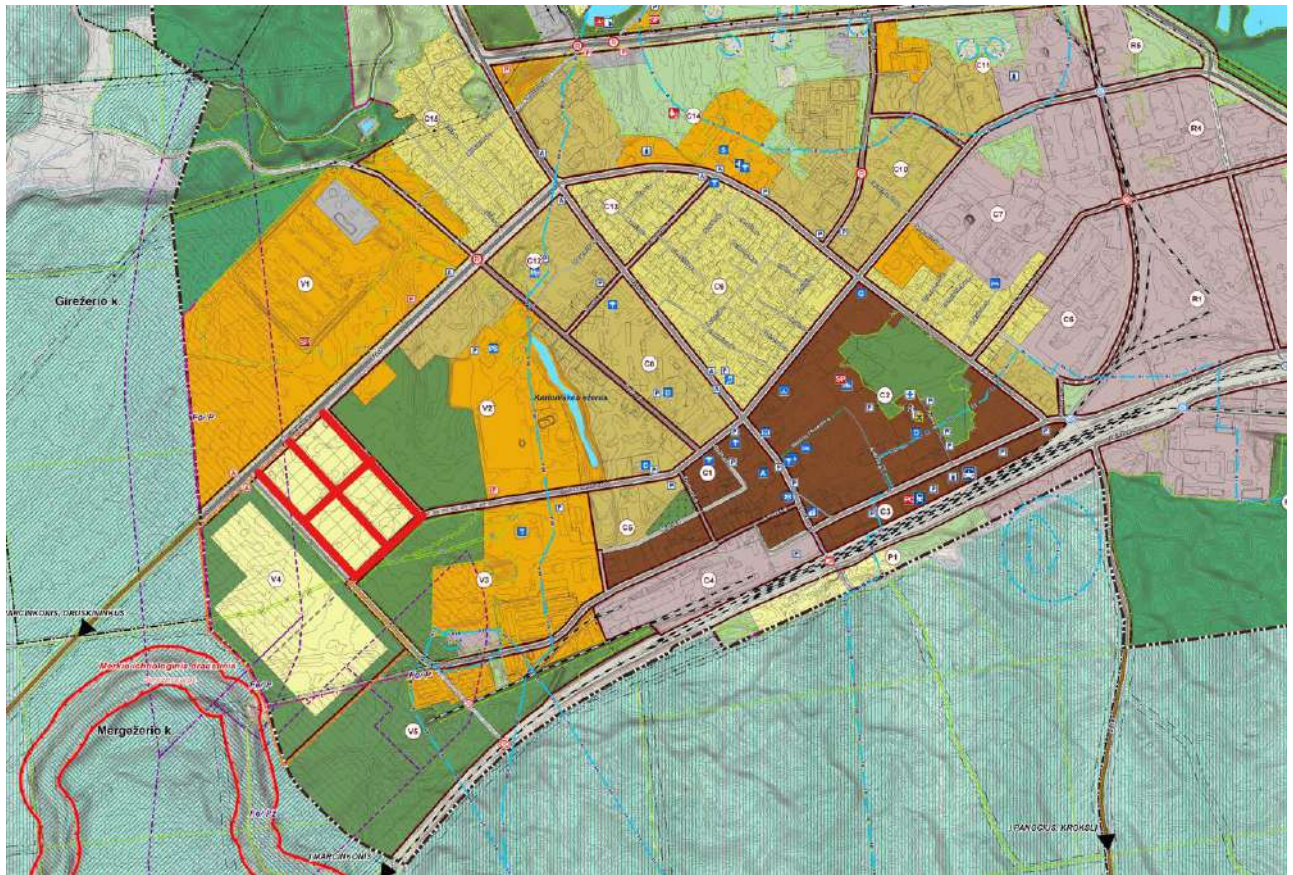
Brėž. Nr.	Lapų sk.	Laida	Brėžinio pavadinimas
			A. Tekstinė dalis
(23-21)-PP-S.PDSŽ	1	0	<i>Projekto dalies sudėties žiniaraštis.</i>
(23-21)-PP-S.AR	5	0	<i>Aiškinamasis raštas.</i>
			B. Grafinė dalis
(23-21)-PP-S.B-TP	8	0	<i>Trasos planas. M 1:500.</i>


0	2023-05	Statybos leidimui, konkursui		
Laida	Išleidimo data	Laidos statusas. Keitimo priežastis (jei taikoma)		
KVAL. PAT.D OK.NR	 UAB "MEDSTATYBA" ATEITIES G. 10. 08303 VILNIUSTEL: +370 5 2613796		STATINIO PAVADINIMAS Susisiekimo komunikacijų (gatvių, kelių) ir inžinerinio statinio (lietaus nuotekų tinklų) naujos statybos Varėnos m., Perlojos, Lavyso, Grūdės ir J. Basanavičiaus gatvės ruožo nuo Perlojos iki Laisvės gatvių, projektas	
32198	PV	Vytautas Matulevičius		Laida
40672	PDV	Adas P. Paražinskas		0
LT	STATYTOJAS IR (ARBA) UŽSAKOVAS Varėnos rajono savivaldybės administracija		DOKUMENTO ŽYMUO (23-21)-PP-S.PDSŽ	Lapas 1
				Lapų 1

AIŠKINAMASIS RAŠTAS

Įvadas

1. Varėnos m. Perlojos, Lavyso, Grūdų gatvių ir J. Basanavičiaus gatvės ruožo nuo Perlojos iki Laisvės gatvių naujos statybos projekto projektinių pasiūlymų sprendinius paruošė UAB "Medstatyba" pagal Varėnos rajono savivaldybės administracijos sudaryta pirminę techninę užduotį, Varėnos miesto bendrojo plano sprendinius ir planuojama koreguoti Individualių namų statybai skirtos teritorijos Marcinkonių g. rajone Varėnos mieste detaliojo plano sprendinius.
2. Pateikiama ištrauka iš Varėnos miesto bendrojo plano su pažymėtomis statinių vietomis:



0	2023-05	Statybos leidimui, konkursui			
Laida	Išleidimo data	Laidos statusas. Keitimo priežastis (jei taikoma)			
KVAL. PAT.D OK.NR		UAB "MEDSTATYBA" ATEITIES G. 10. 08303 VILNIUSTEL: +370 5 2613796	STATINIO PAVADINIMAS		
			Susisiekimo komunikacijų (gatvių, kelių) ir inžinerinio statinio (lietaus nuotekų tinklų) naujos statybos Varėnos m., Perlojos, Lavyso, Grūdų ir J. Basanavičiaus gatvės ruožo nuo Perlojos iki Laisvės gatvių, projektas		
32198	PV	Vytautas Matulevičius	DOKUMENTO PAVADINIMAS	Laida	
40672	PDV	Adas P. Paražinskas		Aiškinamasis raštas	0
LT	STATYTOJAS IR (ARBA) UŽSAKOVAS		DOKUMENTO ŽYMUO	Lapas	
	Varėnos rajono savivaldybės administracija		(23-21)-PP-S.AR	Lapų	
				1	5

3. Projektiniai pasiūlymai paruošti Lietuvos koordinacių ir LAS 07 aukščių sistemose.
4. Statiniai yra susisiekimo komunikacijų inžineriniai statiniai, pagrindinė statinių naudojimo paskirtis yra susisiekimo.
5. Statybos rūšis yra nauja statyba.

Projektiniai sprendiniai

6. Koordinacių sistema – Lietuvos, aukščių sistema – LAS 07.
7. Vadovaujantis technine užduotimi, Varėnos miesto bendrojo plano sprendiniais ir planuojama koreguoti Individualių namų statybai skirtos teritorijos Marcinkonių g. rajone Varėnos mieste detaliojo plano sprendinius parenkami gatvių projektiniai ir planiniai sprendiniai.
8. Perlojos g. statinio sprendiniai:
 - 8.1. Statomo statinio ilgis yra apie 357 m ir vieta yra Varėnos mieste Perlojos gatvėje.
 - 8.2. Gatvės sprendiniai: gatvės kategorija numatoma D, projektuojama nauja dangos konstrukcija, su vienšlaičiu skersiniu nuolydžiu. Numatoma dvipusė eismo gatvė su dviem 2,75 m pločio eismo juostų 5,5 m pločio važiuojamąja dalimi su vienoje pusėje ties taku ir paviršinio vandens surinkimo trapais pakeltu bortu ir priešingoje pusėje su nuleistu bortu. Visoje gatvės atkarpoje numatomas 30 km/h greitis.
 - 8.3. Gatvėje sprendiniai prasideda aklakeliu link Marcinkonių gatvės ir baigiasi prisijungiant prie J. Basanavičiaus gatvėje planuojamo žiedo sprendinių.
 - 8.4. Gatvėje numatoma saugaus eismo priemonė: iškilioji sankryža su Lavyso gatve, medžių juostų sodinimas šalia važiuojamosios dalies siekiant vizualiai mažinti važiuojamosios dalies pločio įspūdį.
 - 8.5. Planuojamas 3 m pločio bendras pėsčiųjų ir dviračių takas vienbučių pusėje. Takas nuo važiuojamosios dalies atskirtas šonine skiriamąja juosta ir apželdinamas veja ir viena medžių juosta arba žemaūgiais krūmais, kur medžių negalima įrengti.
 - 8.6. Planuojama uždara paviršinio vandens surinkimo sistema statinyje.
9. Lavyso g. statinio sprendiniai:
 - 9.1. Statomo statinio ilgis yra apie 232 m ir vieta yra Varėnos mieste Lavysos gatvėje.
 - 9.2. Gatvės sprendiniai: gatvės kategorija numatoma Ds, projektuojama nauja trinkelė dangos konstrukcija, su dvišlaičiu skersiniu nuolydžiu. Numatoma dvipusė eismo gatvė su dviem 2,50 m pločio eismo juostų 5,0 m pločio važiuojamąja dalimi su abiejuose pusėse nuleistais

DOKUMENTO ŽYMUO	Lapas	Lapų	Laida
(23-21)-PP-S.AR	2	5	0

bortais. Visoje gatvės atkarpoje numatomas „Gyvenamosios zonos“ eismo organizavimas su 20 km/h greičiu ir pažeidžiamųjų eismo dalyvių pirmumu.

9.3. Gatvės sprendiniai prasideda nuo iškiliosios sankryžos su Perlojos gatve ir baigiasi ties iškiliaja sankryža su Laisvės gatvės Ds projektuojama pagalbine gatve.

9.4. Gatvėje numatoma saugaus eismo priemonės: iškilioji sankryža su Grūdodos gatve, medžių juostų sodinimas šalia važiuojamosios dalies siekiant vizualiai mažinti važiuojamosios dalies pločio įspūdį.

9.5. Užsakovo prašymu planuojama atvira paviršinio vandens surinkimo sistema statinyje nuvedant paviršinį lietaus vandenį į šonus sankasos paviršiumi ir leidžiant jam drenuotis į aplinkinius F1 šalčiui jautrio klasės gruntus.

10. Grūdodos g. statinio sprendiniai:

10.1. Statomo statinio ilgis yra apie 339 m ir vieta yra Varėnos mieste Grūdodos gatvėje.

10.2. Gatvės sprendiniai: gatvės kategorija numatoma Ds, projektuojama nauja trinkelio dangos konstrukcija, su dvišlaičiu skersiniu nuolydžiu. Numatoma dvipusė eismo gatvė su dviem 2,50 m pločio eismo juostų 5,0 m pločio važiuojamąja dalimi su vienoje pusėje ties paviršinio vandens surinkimo trapais pakeltu bortu ir priešingoje pusėje su nuleistu bortu. Visoje gatvės atkarpoje numatomas „Gyvenamosios zonos“ eismo organizavimas su 20 km/h greičiu ir pažeidžiamųjų eismo dalyvių pirmumu.

10.3. Gatvės sprendiniai prasideda aklakeliu projektuojant taką pažeidžiamiesiems eismo dalyviams link Marcinkonių gatvės ir baigiasi aklakeliu projektuojant taką pažeidžiamiesiems eismo dalyviams link J. Basanavičiaus gatvės.

10.4. Gatvėje numatoma saugaus eismo priemonės: iškilioji sankryža su Lavysos gatve, medžių juostų sodinimas šalia važiuojamosios dalies siekiant vizualiai mažinti važiuojamosios dalies pločio įspūdį.

10.5. Užsakovo prašymu planuojama atvira paviršinio vandens surinkimo sistema statinyje nuvedant paviršinį lietaus vandenį į šonus sankasos paviršiumi ir leidžiant jam drenuotis į F1 aplinkinius gruntus.

11. Gatvės statinio sprendiniai:

11.1. Statomo statinio ilgis yra apie 350 m ir vieta yra Varėnos mieste Laisvės gatvėje.

11.2. Gatvės sprendiniai: gatvės kategorija numatoma Ds, projektuojama nauja trinkelio dangos konstrukcija, su dvišlaičiu skersiniu nuolydžiu. Numatoma dvipusė eismo gatvė su dviem 2,50 m pločio eismo juostų 5,0 m pločio važiuojamąja dalimi su abiejuose pusėse nuleistais bortais.

DOKUMENTO ŽYMUO	Lapas	Lapų	Laida
(23-21)-PP-S.AR	3	5	0

Visoje gatvės atkarpoje numatomas „Gyvenamosios zonos“ eismo organizavimas su 20 km/h greičiu ir pažeidžiamųjų eismo dalyvių pirmumu.

11.3. Gatvės sprendiniai prasideda aklakeliu projektuojant taką pažeidžiamiesiems eismo dalyviams link Marcinkonių gatvės ir baigiasi aklakeliu projektuojant taką pažeidžiamiesiems eismo dalyviams link J. Basanavičiaus gatvės.

11.4. Gatvėje numatoma saugaus eismo priemonės: iškilioji sankryža su Lavysos gatve, medžių juostų sodinimas šalia važiuojamosios dalies siekiant vizualiai mažinti važiuojamosios dalies pločio įspūdį.

11.5. Užsakovo prašymu planuojama atvira paviršinio vandens surinkimo sistema statinyje nuvedant paviršinį lietaus vandenį į šonus sankasos paviršiumi ir leidžiant jam drenuoti į aplinkinius F1 šalčiui jautrio klasės gruntus.

12. J. Basanavičiaus g. statinio sprendiniai:

12.1. Statomo statinio ilgis yra apie 263 m ir vieta yra Varėnos mieste J. Basanavičiaus gatvėje.

12.2. Gatvės sprendiniai: gatvės kategorija numatoma C, projektuojama nauja dangos konstrukcija su dvišlaičiu skersiniu nuolydžiu. Numatoma dvipusė eismo gatvė su dviem 3,00 m pločio eismo juostų 6,0 m pločio važiuojamąja dalimi. Vienoje pusėje ties pėsčiųjų taku pakeltu bortu ir priešingoje pusėje su nuleistu bortu. Visoje gatvės atkarpoje numatomas 30 km/h greitis.

12.3. Gatvės sprendiniai prasideda prisijungiant prie esamos J. Basanavičiaus gatvės dalies ir baigiasi prisijungiant į Laisvės ir J. Basanavičiaus gatvių sankryžą.

12.4. Gatvėje numatoma saugaus eismo priemonės: žiedinė sankryža su Perlojos gatve, medžių juostų sodinimas šalia važiuojamosios dalies siekiant vizualiai mažinti važiuojamosios dalies pločio įspūdį.

12.5. Planuojama mažoji žiedinė sankryža su Perlojos gatve, 3,5 m pločio vienos eismo juostos žiedo važiuojamąja dalimi su užvažiuojamąja salele. Numatoma viena žymėta 2,50 m pločio pėsčiųjų perėja su 2 m pločio dviračių pervaža su salele prieš planuojamos žiedinės sankryžą

12.6. Planuojamas 3 m pločio bendras pėsčiųjų ir dviračių takas. Takas nuo važiuojamosios dalies atskirtas šonine skiriamąja juosta ir apželdinamas veja ir viena medžių juosta arba žemaūgiais krūmais, kur medžių negalima įrengti.

12.7. Planuojama uždara paviršinio vandens surinkimo sistema statinyje.

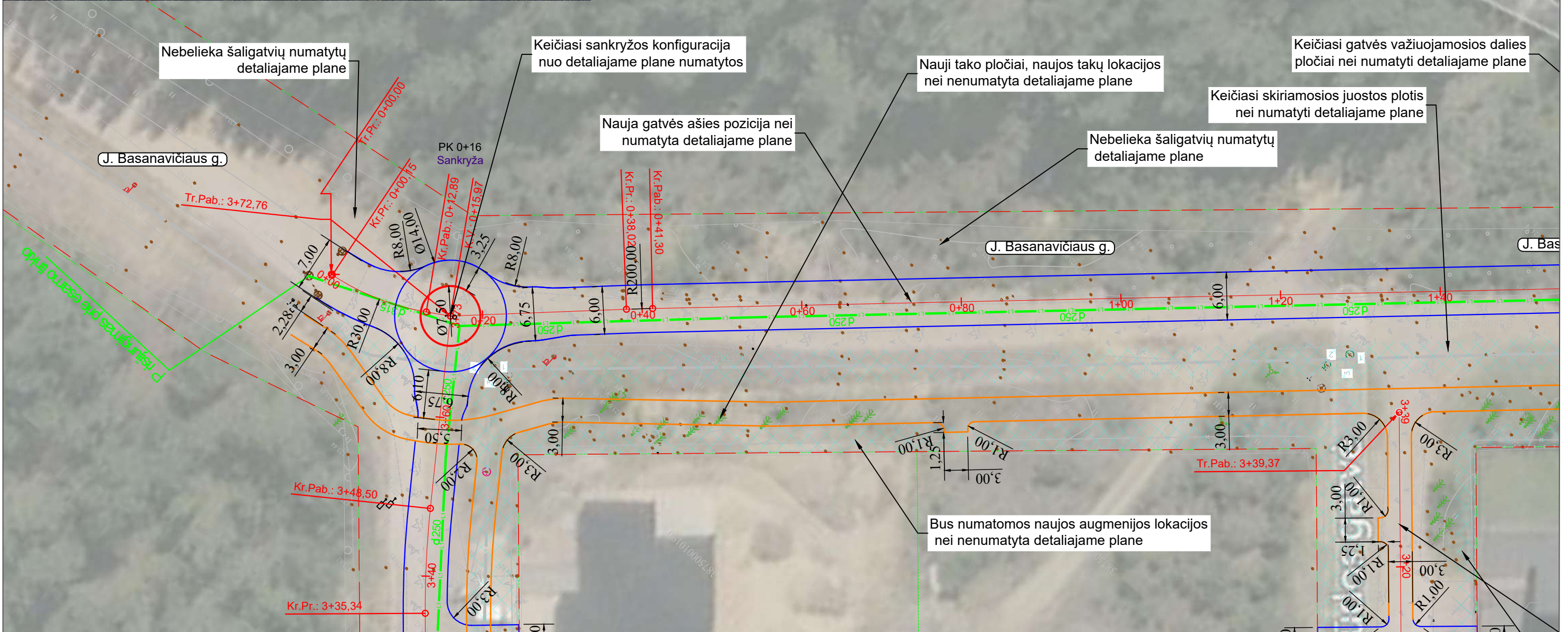
13. Visuose statomose susisiekimo statiniuose numatomas sunkiasvorių transporto priemonių eismo draudimai išskyrus aptarnaujančio transporto kelio ženklais nr. 304 „Krovinių automobilių eismas draudžiamas“, sunkiasvoriai pramoninę zoną Varėnos mieste pasieks Laisvės gatve.

DOKUMENTO ŽYMUO	Lapas	Lapų	Laida
(23-21)-PP-S.AR	4	5	0

Statytojui papildomai reikės numatyti uždėti 304 draudžiančiuosius ženklus J. Basanavičiaus-Trumposios gatvių sankryžoje arba kitoje tinkamoje vietoje.

14. Šiuo projektu bus šalinami medžiai, detalesnis kiekis bus nustatytas techninio darbo metu.
15. Šiuo projektu bus sodinami nauji želdiniai ir krūmai. Potencialūs naujų sodinamų želdinių rūšys statiniuose techninio darbo projekto metu gali kisti:
 - Švedinis šermukšnis, vidutinio tankumo, prošvaistė 25%-50%, 12-16 m aukščio, 3-5 m;
 - Pensilvaninis uosis, reta, prošvaistė 50% ir daugiau, 12-16 m aukščio, laja 3-5 m;
 - Totorinis klevas, tankus, prošvaistė sudaro ne daugiau nei kaip 25%; 4-8 m aukščio, laja 3-6 m;
 - Tunbergo raugerškis, vidutinio tankumo, prošvaistė 25%-50%, 0,3-0,7 m aukščio, laja 1,0 m;
 - Pilkosis lanksvas ‚Grefsheim‘ (Spiraea x cinerea ‚Grefsheim‘), 1,5-2,0 m aukščio, laja 1,5-2,0 m.
16. Šiuo projektu statiniuose numatoma įrengti naują gatvės apšvietimą.
17. Nuovažų į sklypus vietos tikslinamos TDP stadijoje ir statybos metu suderinus su sklypų savininkais.
18. Numatomos apsaugos zonos: nuo pastatų, tvorų, medžių, kelio ženklų stovų, kelio ženklų kraštų, bortų ir kitos infrastruktūros 0,5 m apsaugos zona.
19. Vandens telkinių, vandenviečių, grėžinių pakrantės apsaugos arba sanitarinės apsaugos juostos bei zonos nebus pažeistos.

DOKUMENTO ŽYMUO	Lapas	Lapų	Laida
(23-21)-PP-S.AR	5	5	0



Nebelieta šaligatvių numatytų detalajame plane

Keičiasi sankryžos konfiguracija nuo detalajame plane numatytos

Nauji tako pločiai, naujos takų lokacijos nei nenumatyta detalajame plane

Keičiasi gatvės važiuojamosios dalies pločiai nei numatyti detalajame plane

Keičiasi skiriamosios juostos plotis nei numatyti detalajame plane



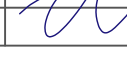
Nauja gatvės ašies pozicija nei numatyta detalajame plane

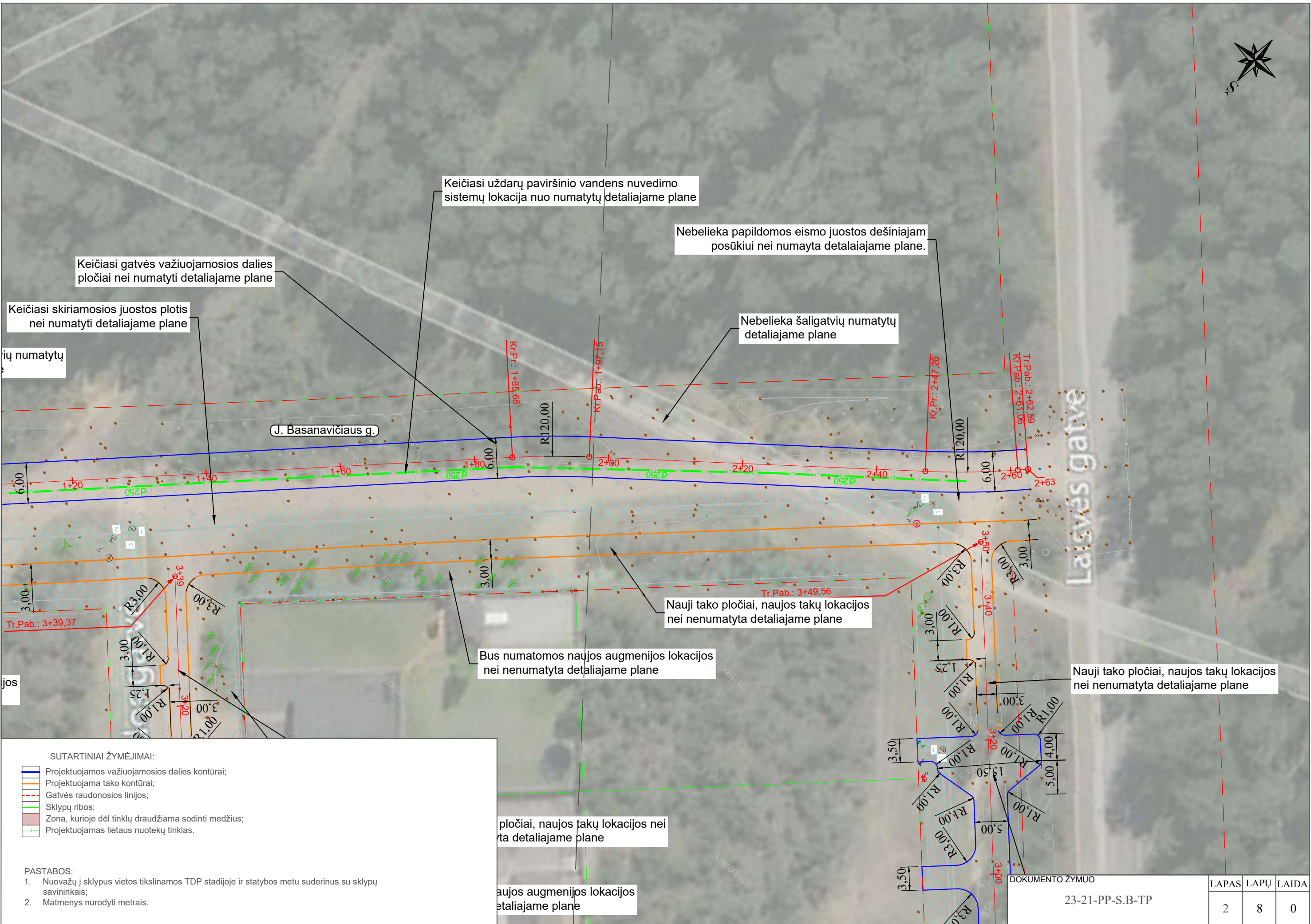
Nebelieta šaligatvių numatytų detalajame plane

Bus numatomos naujos augmenijos lokacijos nei nenumatyta detalajame plane

- SUTARTINIAI ŽYMĖJIMAI:
- Projektuojamos važiuojamosios dalies kontūrai;
 - Projektuojama tako kontūrai;
 - Gatvės raudonosios linijos;
 - Sklypų ribos;
 - Zona, kurioje dėl tinklų draudžiama sodinti medžius;
 - Projektuojamas lietaus nuotekų tinklas.

- PASTABOS:
1. Nuvažų į sklypus vietas tikslinamos TDP stadijoje ir statybos metu suderinus su sklypų savininkais;
 2. Matmenys nurodyti metrais.

0	2023-05	Statybos leidimui, konkursui
LAIDA	IŠLEIDIMO DATA	LAIDOS STATUSAS. KEITIMO PRIEŽASTIS (JEI TAIKOMA)
KVAL. PATV. DOK.NR	 UAB "MEDSTATYBA" ATEITIES G. 10. 08303 VILNIUS TEL: +370 5 2613796	STATINIO PROJEKTO PAVADINIMAS Susisiekimo komunikacijų (gatvių, kelių) ir inžinerinio statinio (lietaus nuotekų tinklų) naujos statybos Varėnos m., Perlojos, Lavyso, Grūdos ir J. Basanavičiaus gatvės ruožo nuo Perlojos iki Laisvės gatvių, projektas
32198	PV	VYTAUTAS MATULEVIČIUS 
40672	PDV	ADAS PAULIUS PARAŽINSKAS 
LT	STATYTOJAS IR (ARBA) UŽSAKOVAS	DOKUMENTO ŽYMUO
	Varėnos rajono savivaldybės administracija	23-21-PP-S.B-TP
		LAPAS LAPŲ
		1 8



Keičiasi uždary paviršinio vandens nuvedimo sistemų lokacija nuo numatytų detalajame plane

Nebelieka papildomos eismo juostos dešiniajam posūkiui nei numayta detalajame plane.

Keičiasi gatvės važiuojamosios dalies pločiai nei numatyti detalajame plane

Nebelieka šaligatvių numatytų detalajame plane

Keičiasi skiriamosios juostos plotis nei numatyti detalajame plane

ijų numatytų

J. Basanavičiaus g.

Laisvės gatvė

Nauji tako pločiai, naujos takų lokacijos nei nenumatyta detalajame plane

Bus numatomos naujos augmenijos lokacijos nei nenumatyta detalajame plane

Nauji tako pločiai, naujos takų lokacijos nei nenumatyta detalajame plane

jos

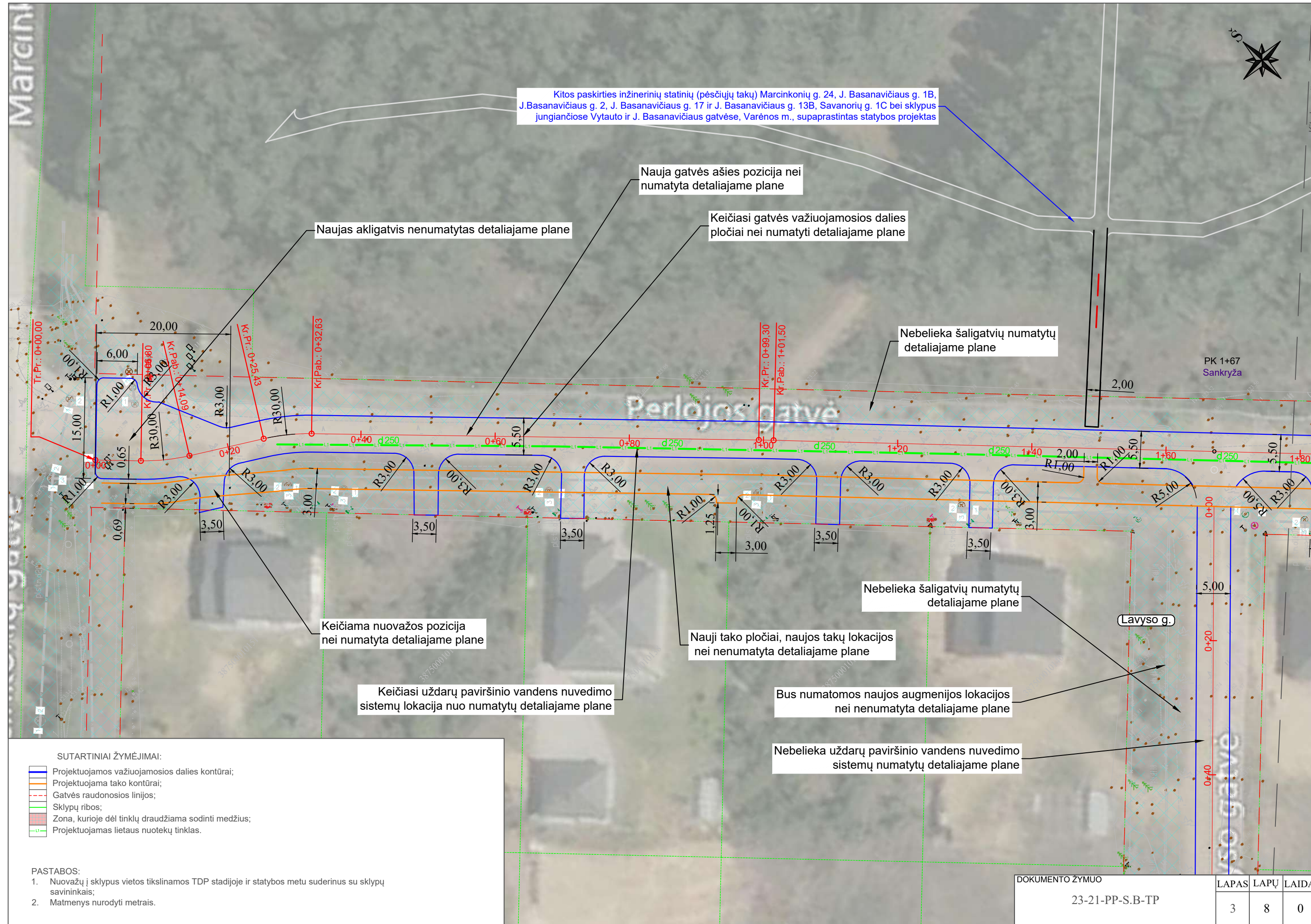
pločiai, naujos takų lokacijos nei ta detalajame plane

naujos augmenijos lokacijos detalajame plane

- SUTARTINIAI ŽYMĖJIMAI:
- Projektuojamos važiuojamosios dalies kontūrai;
 - Projektuojama tako kontūrai;
 - Gatvės raudonosios linijos;
 - Sklypų ribos;
 - Zona, kurioje dėl tinklų draudžiama sodinti medžius;
 - Projektuojamas lietaus nuotekų tinklas.

- PASTABOS:
1. Nuovažų į sklypus vietas tikslinamos TDP stadijoje ir statybos metu suderinus su sklypų savininkais;
 2. Matmenys nurodyti metrais.

DOKUMENTO ŽYMUO	LAPAS	LAPŲ	LAIDA
23-21-PP-S.B-TP	2	8	0



Kitos paskirties inžinerinių statinių (pėsčiųjų takų) Marcinkonių g. 24, J. Basanavičiaus g. 1B, J. Basanavičiaus g. 2, J. Basanavičiaus g. 17 ir J. Basanavičiaus g. 13B, Savanorių g. 1C bei sklypus jungiančiose Vytauto ir J. Basanavičiaus gatvėse, Varėnos m., supaprastintas statybos projektas

Nauja gatvės ašies pozicija nei numatyta detalajame plane

Naujas akligatvis nenumatytas detalajame plane

Keičiasi gatvės važiuojamosios dalies pločiai nei numatyti detalajame plane

Nebelieka šaligatvių numatytų detalajame plane

Keičiama nuvažos pozicija nei numatyta detalajame plane

Nauji tako pločiai, naujos takų lokacijos nei nenumatyta detalajame plane

Keičiasi uždary paviršinio vandens nuvedimo sistemų lokacija nuo numatytų detalajame plane

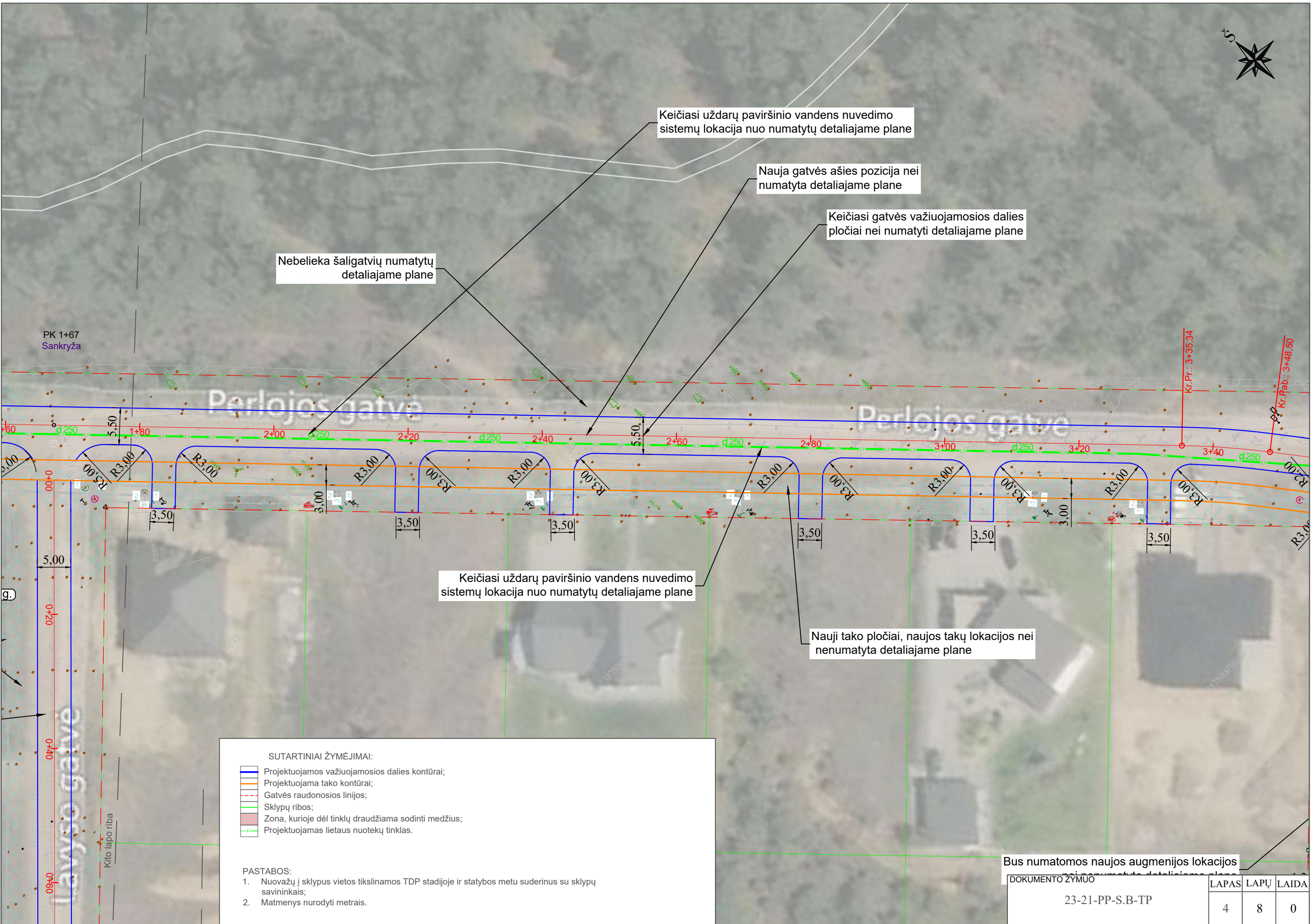
Bus numatomos naujos augmenijos lokacijos nei nenumatyta detalajame plane

Nebelieka uždary paviršinio vandens nuvedimo sistemų numatytų detalajame plane

- SUTARTINIAI ŽYMĖJIMAI:
- Projektuojamos važiuojamosios dalies kontūrai;
 - Projektuojama tako kontūrai;
 - Gatvės raudonosios linijos;
 - Sklypų ribos;
 - Zona, kurioje dėl tinklų draudžiama sodinti medžius;
 - Projektuojamas lietaus nuotekų tinklas.

- PASTABOS:
1. Nuvažų į sklypus vietas tikslinamos TDP stadijoje ir statybos metu suderinus su sklypų savininkais;
 2. Matmenys nurodyti metrais.

DOKUMENTO ŽYMUO	LAPAS	LAPŲ	LAIDA
23-21-PP-S.B-TP	3	8	0



Nebelieka šaligatvių numatytų detalajame plane

Keičiasi uždary paviršinio vandens nuvedimo sistemų lokacija nuo numatytų detalajame plane

Nauja gatvės ašies pozicija nei numatyta detalajame plane

Keičiasi gatvės važiuojamosios dalies pločiai nei numatyti detalajame plane

Keičiasi uždary paviršinio vandens nuvedimo sistemų lokacija nuo numatytų detalajame plane

Nauji tako pločiai, naujos takų lokacijos nei nenumatyta detalajame plane

SUTARTINIAI ŽYMĖJIMAI:

- Projektuojamos važiuojamosios dalies kontūrai;
- Projektuojama tako kontūrai;
- Gatvės raudonosios linijos;
- Sklypų ribos;
- Zona, kurioje dėl tinklų draudžiama sodinti medžius;
- Projektuojamas lietaus nuotekų tinklas.

PASTABOS:

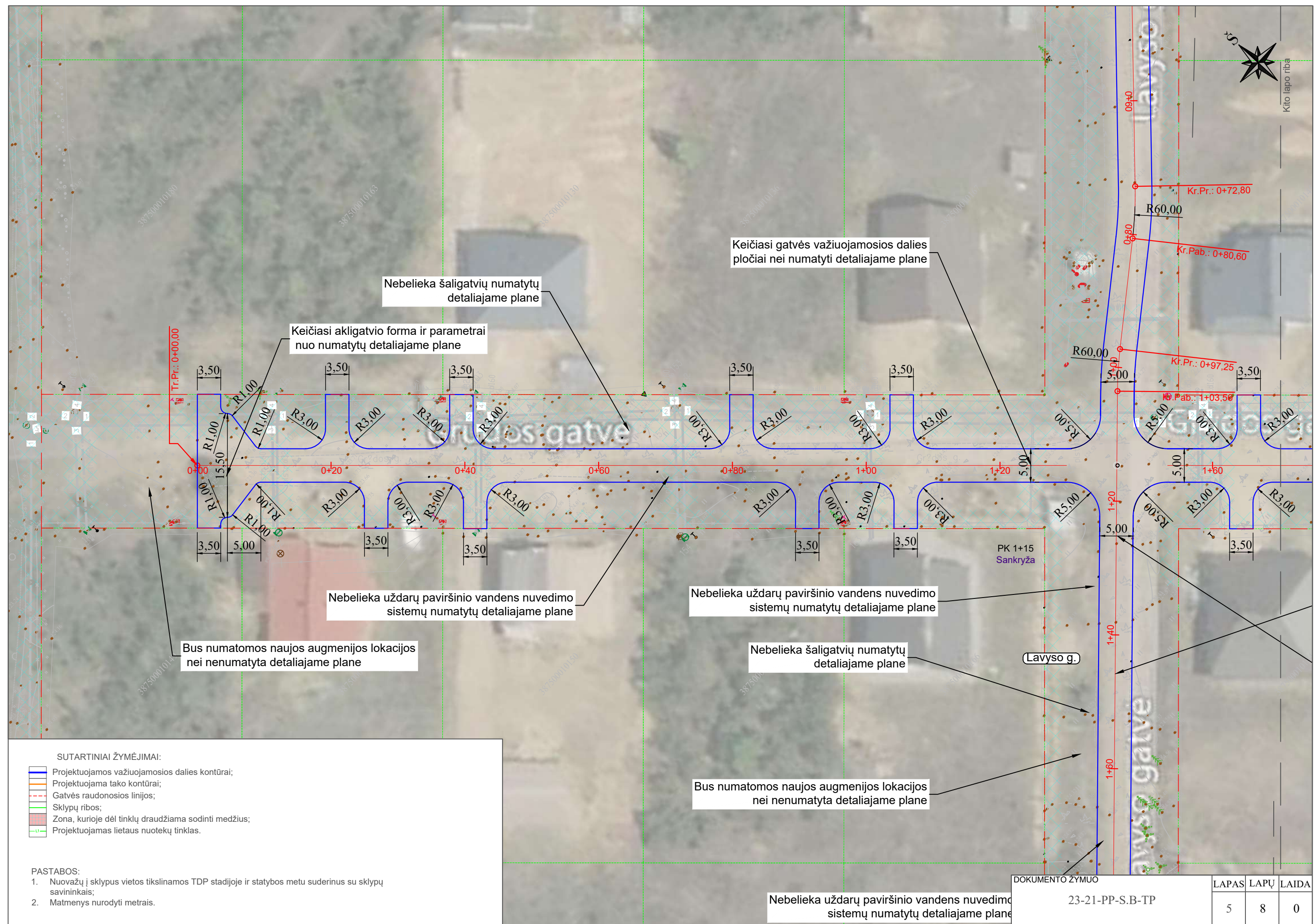
1. Nuvažų į sklypus vietas tikslinamos TDP stadijoje ir statybos metu suderinus su sklypų savininkais;
2. Matmenys nurodyti metrais.

Bus numatomos naujos augmenijos lokacijos

DOKUMENTO ŽYMUO	LAPAS	LAPŲ	LAIDA
23-21-PP-S.B-TP	4	8	0



Kito lapo riba



Keičiasi gatvės važiuojamosios dalies pločiai nei numatyti detalajame plane

Nebelieka šaligatvių numatytų detalajame plane

Keičiasi akligatvio forma ir parametrai nuo numatytų detalajame plane

Nebelieka uždary paviršinio vandens nuvedimo sistemų numatytų detalajame plane

Nebelieka uždary paviršinio vandens nuvedimo sistemų numatytų detalajame plane






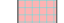
Bus numatomos naujos augmenijos lokacijos nei nenumatyta detalajame plane

Nebelieka šaligatvių numatytų detalajame plane

Bus numatomos naujos augmenijos lokacijos nei nenumatyta detalajame plane

Nebelieka uždary paviršinio vandens nuvedimo sistemų numatytų detalajame plane

SUTARTINIAI ŽYMĖJIMAI:

-  Projektuojamos važiuojamosios dalies kontūrai;
-  Projektuojama tako kontūrai;
-  Gatvės raudonosios linijos;
-  Sklypų ribos;
-  Zona, kurioje dėl tinklų draudžiama sodinti medžius;
-  Projektuojamas lietaus nuotekų tinklas.

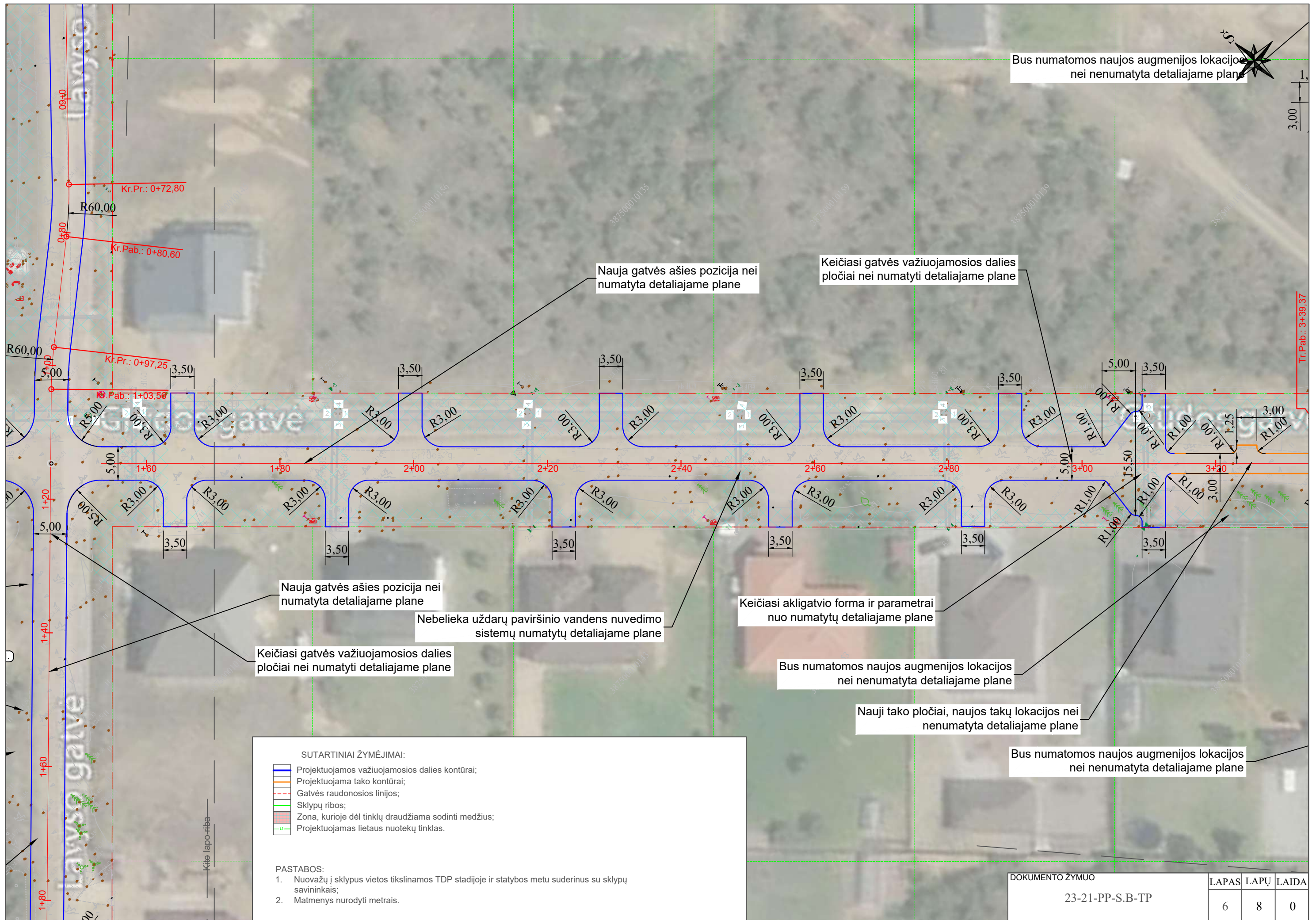
PASTABOS:

1. Nuovažų į sklypus vietas tikslinamos TDP stadijoje ir statybos metu suderinus su sklypų savininkais;
2. Matmenys nurodyti metrais.

DOKUMENTO ŽYMUO

23-21-PP-S.B-TP

LAPAS	LAPŲ	LAIDA
5	8	0



Bus numatomos naujos augmenijos lokacijos nei nenumatyta detalajame plane

Nauja gatvės ašies pozicija nei numatyta detalajame plane

Keičiasi gatvės važiuojamosios dalies pločiai nei numatyti detalajame plane

Nauja gatvės ašies pozicija nei numatyta detalajame plane

Nebelieka uždarytų paviršinio vandens nuvedimo sistemų numatytų detalajame plane

Keičiasi gatvės važiuojamosios dalies pločiai nei numatyti detalajame plane

Keičiasi akligatvio forma ir parametrai nuo numatytų detalajame plane

Bus numatomos naujos augmenijos lokacijos nei nenumatyta detalajame plane

Nauji tako pločiai, naujos takų lokacijos nei nenumatyta detalajame plane

Bus numatomos naujos augmenijos lokacijos nei nenumatyta detalajame plane

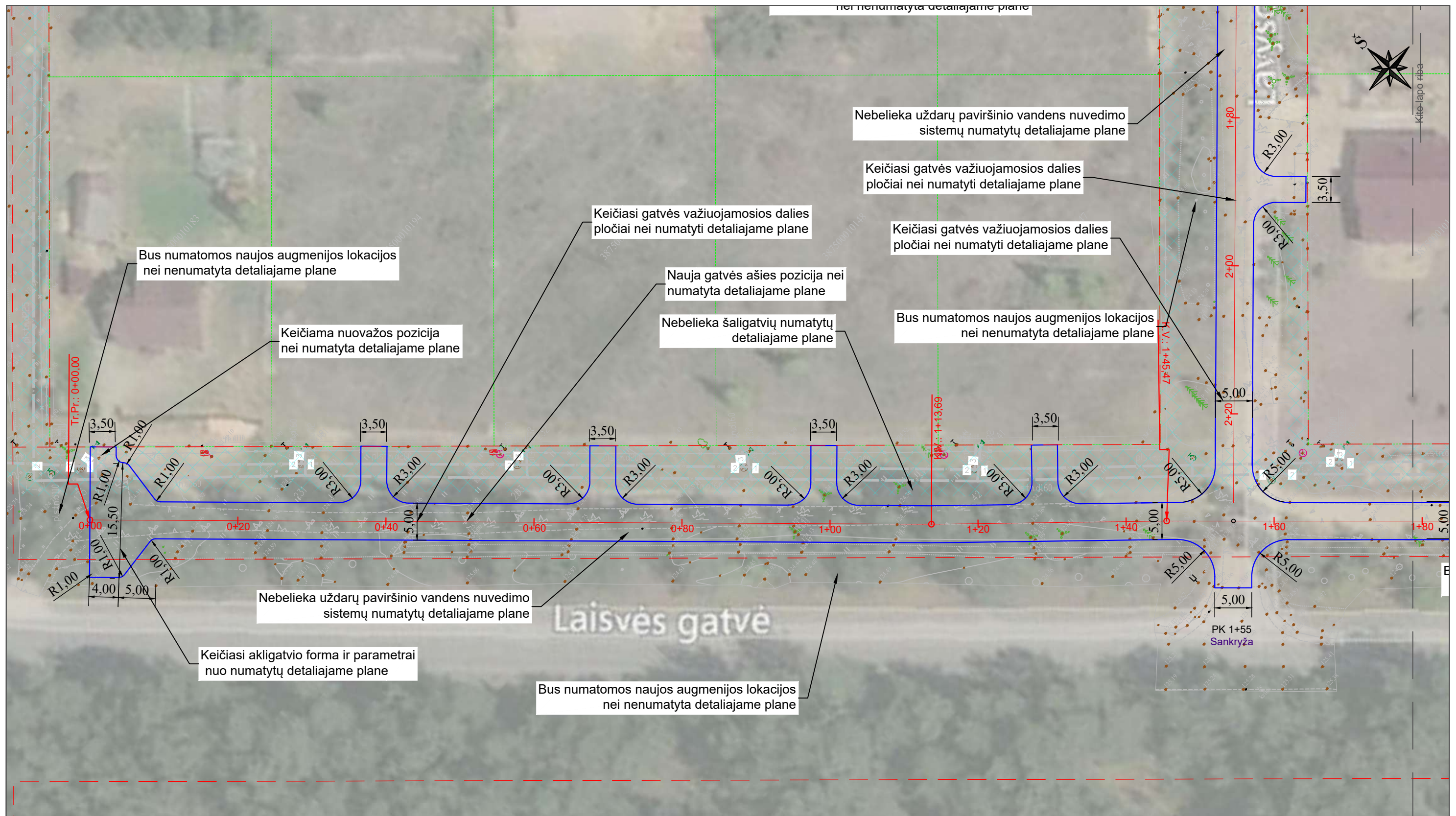
SUTARTINIAI ŽYMĖJIMAI:

- Projektuojamos važiuojamosios dalies kontūrai;
- Projektuojama tako kontūrai;
- Gatvės raudonosios linijos;
- Sklypų ribos;
- Zona, kurioje dėl tinklų draudžiama sodinti medžius;
- Projektuojamas lietaus nuotekų tinklas.

PASTABOS:

1. Nuovažų į sklypus vietas tikslinamos TDP stadijoje ir statybos metu suderinus su sklypų savininkais;
2. Matmenys nurodyti metrais.

DOKUMENTO ŽYMUO	LAPAS	LAPŲ	LAIDA
23-21-PP-S.B-TP	6	8	0



Keičiasi gatvės važiuojamosios dalies pločiai nei numatyti detalajame plane

Keičiasi gatvės važiuojamosios dalies pločiai nei numatyti detalajame plane

Bus numatomos naujos augmenijos lokacijos nei nenumatyta detalajame plane

Keičiasi gatvės važiuojamosios dalies pločiai nei numatyti detalajame plane

Nauja gatvės ašies pozicija nei numatyta detalajame plane

Nebeliaka šaligatvių numatytų detalajame plane

Keičiama nuovažos pozicija nei numatyta detalajame plane





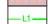

Bus numatomos naujos augmenijos lokacijos nei nenumatyta detalajame plane

Nebeliaka uždary paviršinio vandens nuvedimo sistemų numatytų detalajame plane

Keičiasi akligatvio forma ir parametrai nuo numatytų detalajame plane

Bus numatomos naujos augmenijos lokacijos nei nenumatyta detalajame plane

SUTARTINIAI ŽYMĖJIMAI:

-  Projektuojamos važiuojamosios dalies kontūrai;
-  Projektuojama tako kontūrai;
-  Gatvės raudonosios linijos;
-  Sklypų ribos;
-  Zona, kurioje dėl tinklų draudžiama sodinti medžius;
-  Projektuojamas lietaus nuotekų tinklas.

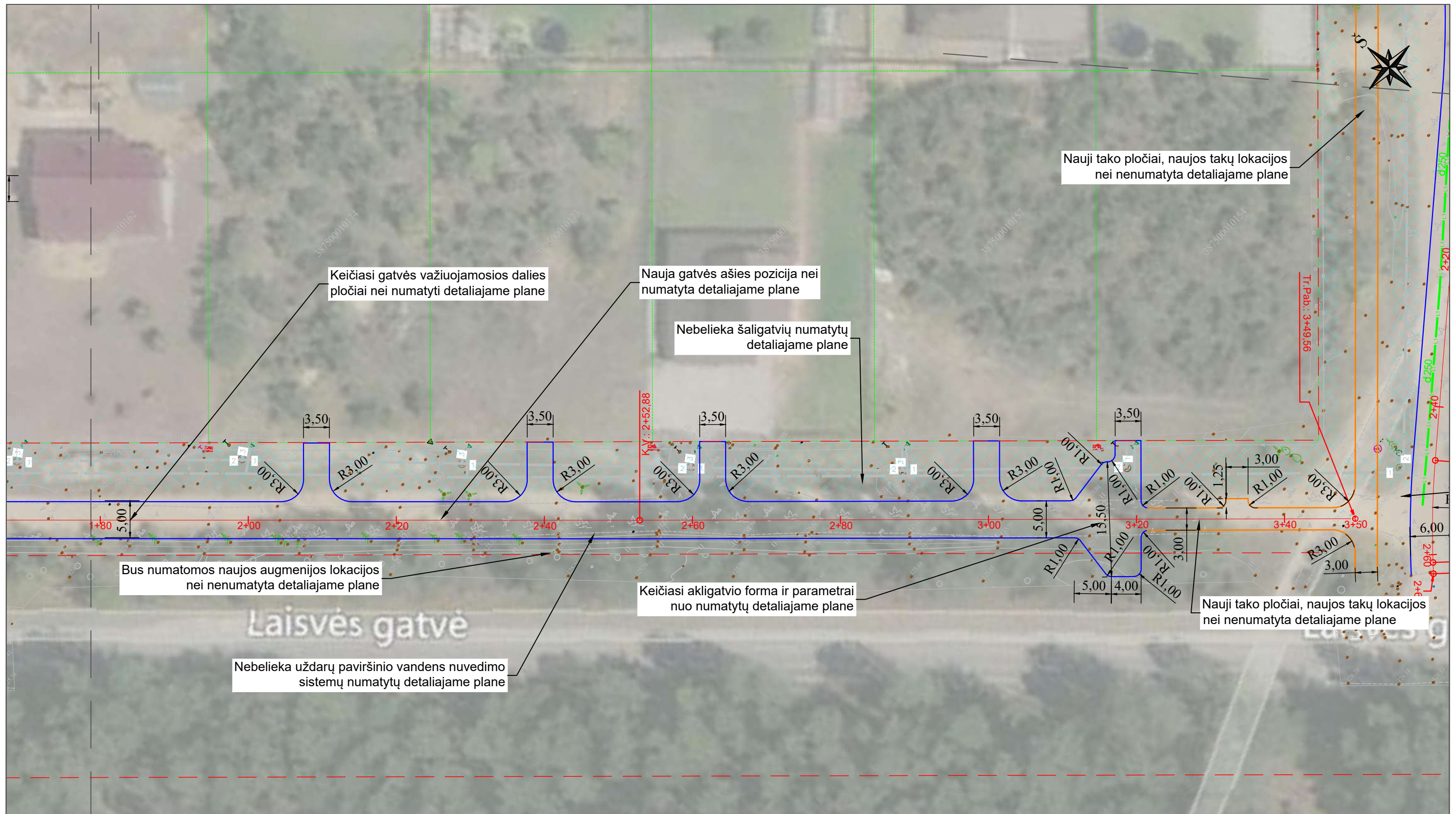
PASTABOS:

1. Nuovažų į sklypus vietas tikslinamos TDP stadijoje ir statybos metu suderinus su sklypų savininkais;
2. Matmenys nurodyti metrais.

DOKUMENTO ŽYMUO

23-21-PP-S.B-TP

LAPAS	LAPŲ	LAIDA
7	8	0



Keičiasi gatvės važiuojamosios dalies pločiai nei numatyti detalajame plane

Nauja gatvės ašies pozicija nei numatyta detalajame plane

Nebelieka šaligatvių numatytų detalajame plane

Nauji tako pločiai, naujos takų lokacijos nei nenumatyta detalajame plane

Bus numatomos naujos augmenijos lokacijos nei nenumatyta detalajame plane

Keičiasi akligatvio forma ir parametrai nuo numatytų detalajame plane

Nauji tako pločiai, naujos takų lokacijos nei nenumatyta detalajame plane

Nebelieka uždarytų paviršinio vandens nuvedimo sistemų numatytų detalajame plane

SUTARTINIAI ŽYMĖJIMAI:

- Projektuojamos važiuojamosios dalies kontūrai;
- Projektuojama tako kontūrai;
- Gatvės raudonosios linijos;
- Sklypų ribos;
- Zona, kurioje dėl tinklų draudžiama sodinti medžius;
- Projektuojamas lietaus nuotekų tinklas.

PASTABOS:

1. Nuovažų į sklypus vietas tikslinamos TDP stadijoje ir statybos metu suderinus su sklypų savininkais;
2. Matmenys nurodyti metrais.

DOKUMENTO ŽYMUO

23-21-PP-S.B-TP

LAPAS	LAPŲ	LAIDA
8	8	0