

# INFORMACIJA APIE VARĖNOS RAJONO SAVIVALDYBĖS BIUDŽETO VYKDYMĄ PER 2025 METŲ PIRMĄ PUSMETĮ

## Savivaldybės biudžeto pajamų vykdymas per 2025 metų pirmą pusmetį

Varėnos rajono savivaldybės biudžeto 2025 metų pajamų su dotacijomis planas, patvirtintas Savivaldybės tarybos 2025 m. birželio 17 d. sprendimu Nr. T-X-636 – 48,1 mln. Eur. 2024 m. gruodžio 31 d. nepanaudotų biudžeto lėšų likutis – 5,4 mln. Eur. 2025 metų pirmo pusmečio planas įvykdytas 101,1 proc., į Savivaldybės biudžetą gauta 24,6 mln. Eur pajamų (275,4 tūkst. Eur daugiau, negu buvo planuota).

Cyventojų pajamų mokesčio į Savivaldybės biudžetą gauta 12,3 mln. Eur. Palyginti su planu, gauta 372,2 tūkst. Eur arba 2,9 proc. mažiau.

Per 2025 metų pirmą pusmetį turto mokesčių planas įvykdytas 135,4 proc., gauta 261,4 tūkst. Eur pajamų (68,4 tūkst. Eur daugiau, negu buvo planuota). Prekių ir paslaugų mokesčių 2025 metų pirmo pusmečio planas įvykdytas 119,6 proc., gauta 1,4 mln. Eur pajamų (225,4 tūkst. Eur daugiau, negu buvo planuota).

Vienas iš pagrindinių pajamų šaltinių yra dotacijos, t. y. lėšos iš valstybės biudžeto, Europos Sąjungos ir kitos finansinės paramos lėšos. Per 2025 metų pirmą pusmetį dotacijų planuota gauti 8,5 mln. Eur, planas įvykdytas 99,8 proc. Į Savivaldybės biudžetą gauta 8,5 mln. Eur pajamų, iš jų:

- Europos Sąjungos finansinės paramos lėšų gauta 81,2 tūkst. Eur, planas įvykdytas 97,8 proc.;
- valstybinėms (valstybės perduotoms savivaldybėms) funkcijoms atlikti gauta 2,3 mln. Eur, planas įvykdytas 100,5 proc.;
- specialios tikslinės dotacijos ugdymo reikmėms finansuoti (mokymo lėšų) gauta 5,6 mln. Eur, planas įvykdytas 100,0 proc.;
- kitos tikslinės dotacijos gauta 493,8 tūkst. Eur, planas įvykdytas 94,9 proc.

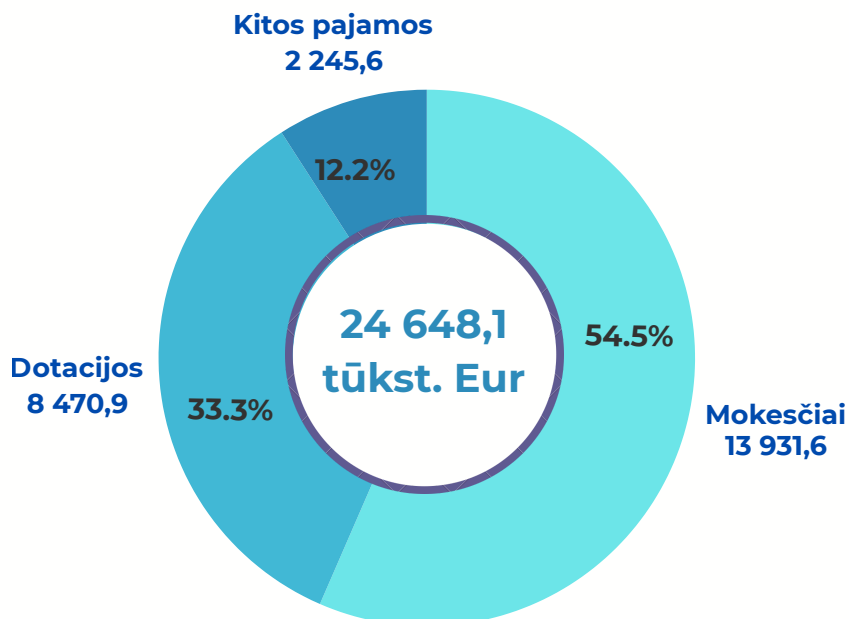
Kitų pajamų 2025 metų pirmo pusmečio planas įvykdytas 117,4 proc., gauta 2,1 mln. Eur pajamų (318,2 tūkst. Eur daugiau, negu buvo planuota).

Materialiojo ir nematerialiojo turto realizavimo 2025 metų pirmo pusmečio pajamų plano įvykdymas buvo du kartus didesnis – gauta 99,6 tūkst. Eur pajamų (53,6 tūkst. Eur daugiau, nei buvo planuota). Didesnį nei planuota pajamų surinkimą lėmė gautos lėšos už parduotus valstybinės žemės sklypus – 79,0 tūkst. Eur.

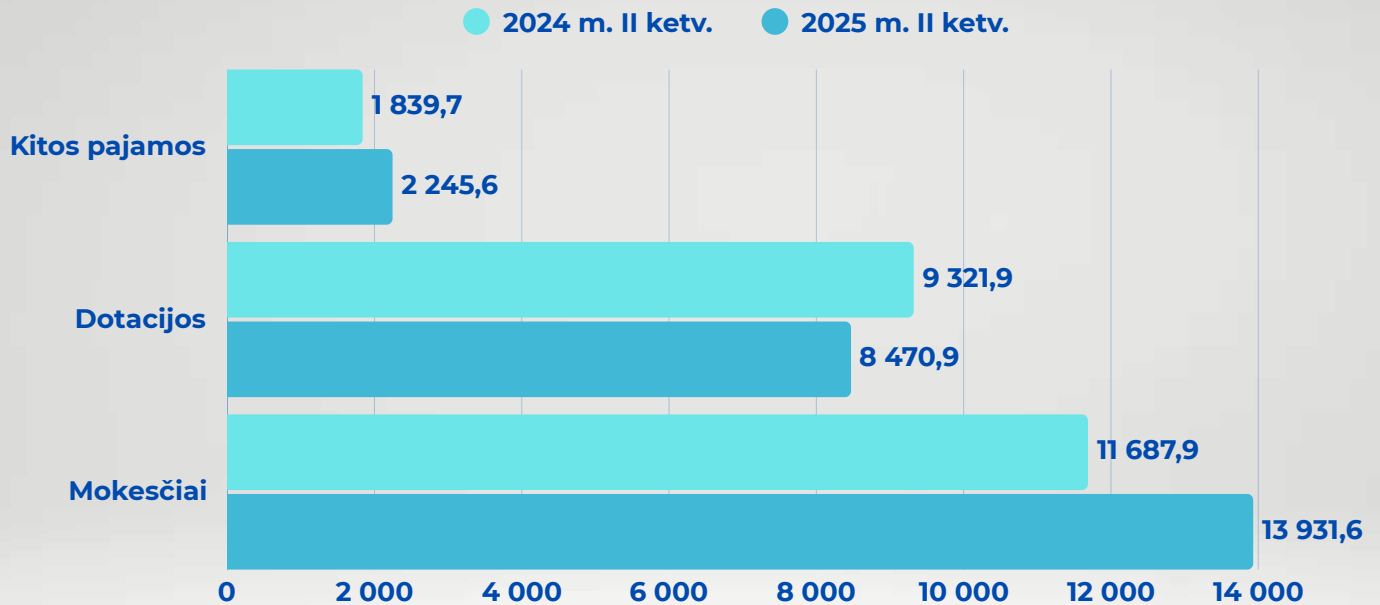
## Savivaldybės biudžeto 2025 m. pirmo pusmečio pajamų surinkimas

| Pajamos  | Metinis planas, tūkst. Eur | Pirmo pusmečio planas, tūkst. Eur | Gauta pajamų per pirmą ketvirtį, tūkst. Eur | Pirmo pusmečio pajamų plano vykdymas, proc. | Metinio pajamų plano vykdymas, proc. | Pajamų pokytis, palyginti su 2024 m. pirmu ketvirčiu, proc. |
|--|----------------------------|-----------------------------------|---|---|--------------------------------------|---|
| Gyventojų pajamų mokestis  | 26 394,0                   | 12 669,0                          | 12 296,8                                    | 97,1%                                       | 46,6%                                | 8,2%  |
| Turto mokesčiai  | 409,0                      | 193,0                             | 261,4                                       | 135,4%                                      | 63,9%                                | 1,2%  |
| Prekių ir paslaugų mokesčiai   | 2 268,0                    | 1 148,0                           | 1 373,4                                     | 119,6%                                      | 60,6%                                | 1965,3%   |
| Europos Sąjungos finansinės paramos lėšos                                      | 83,0                       | 83,0                              | 81,2  | 97,8%                                       | 97,8%                                | -86,8%  |
| Dotacijos valstybinėms (valstybės perduotoms savivaldybėms) funkcijoms atlikti | 4 176,9                    | 2 328,8                           | 2 339,3                                     | 100,5%                                      | 56,0%                                | 10,6%   |
| Mokymo lėšos   | 8 334,2                    | 5 556,6                           | 5 556,6                                     | 100,0%                                      | 66,7%                                | 14,0%   |
| Kita tikslinė dotacija   | 3 240,4                    | 520,5                             | 493,8                                       | 94,9%                                       | 15,2%                                | -71,3%  |
| Turto pajamos  | 240,0                      | 135,0                             | 235,0                                       | 174,1%                                      | 97,9%                                | 47,5%   |
| Pajamos už prekes ir paslaugas   | 1 470,0                    | 841,0                             | 870,0                                       | 103,4%                                      | 59,2%                                | 15,4%   |
| Rinkliavos   | 1 321,6                    | 739,6                             | 905,7                                       | 122,5%                                      | 68,5%                                | 31,9%   |
| Kitos pajamos  | 125,7                      | 112,2                             | 135,3                                       | 120,6%                                      | 107,6%                               | 6,5%  |
| Materialiojo ir nematerialiojo turto realizavimo pajamos                       | 61,0                       | 46,0                              | 99,6  | 216,5%                                      | 163,3%                               | -11,9%  |
| <b>IŠ VISO:</b>  | <b>48 123,8</b>            | <b>24 372,7</b>                   | <b>24 648,1</b>                             | <b>101,1%</b>                               | <b>51,2%</b>                         | <b>7,9%</b>   |

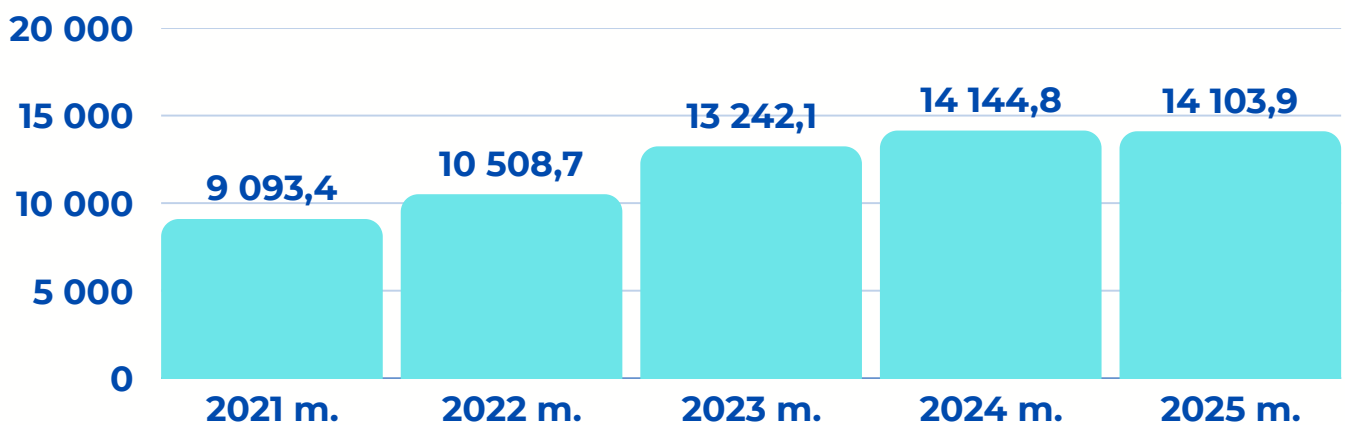
### 2025 m. pirmą pusmetį gautų pajamų struktūra pagal šaltinius, tūkst. Eur



## 2024–2025 m. pirmo pusmečio pajamų palyginimas, tūkst. Eur



## 2021–2025 m. pirmo pusmečio įplaukos, tūkst. Eur



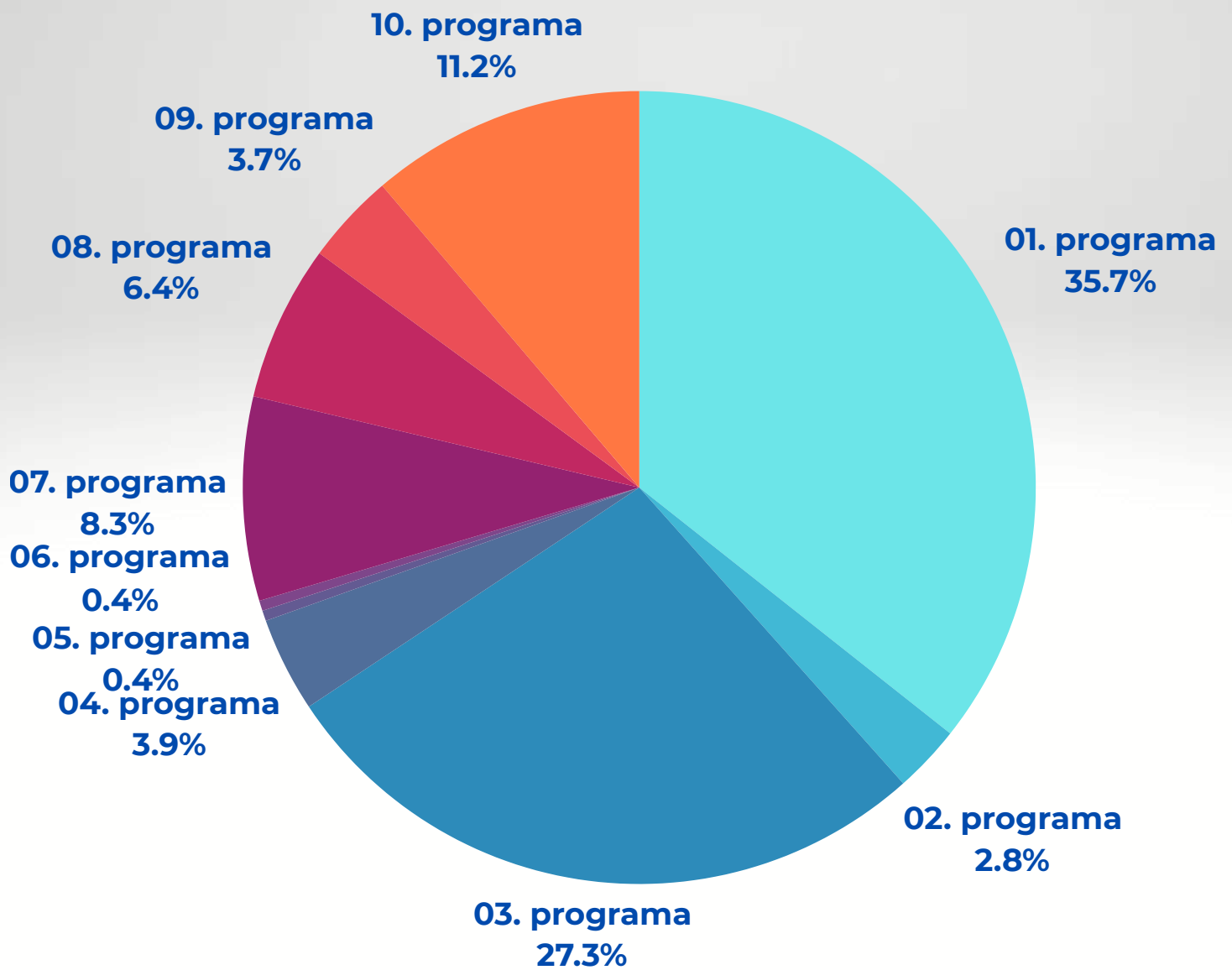
## Savivaldybės biudžeto išlaidų vykdymas per 2025 metų pirmą pusmetį

Savivaldybės tarybos 2025 m. birželio 17 d. sprendimu Nr. T-X-636 patvirtintas 2025 metų asignavimų planas – 52,6 mln. Eur (kartu su 911,7 tūkst. Eur finansinių įsipareigojimų vykdymo (paskolų grąžinimo) išlaidomis – 53,5 mln. Eur). Per 2025 metų pirmą pusmetį buvo panaudota 20,3 mln. Eur asignavimų (kartu su 444,7 tūkst. Eur finansinių įsipareigojimų vykdymo (paskolų grąžinimo) išlaidomis – 20,8 mln. Eur), ataskaitinio laikotarpio planas įvykdytas 68,1 proc.

### Savivaldybės biudžeto 2025 m. pirmo pusmečio asignavimai pagal Savivaldybės strateginio veiklos plano programas

| Programa   | Metinis planas, tūkst. Eur | Pirmo pusmečio planas, tūkst. Eur | Įvykdyta (panaudoti asignavimai), tūkst. Eur | Pirmo pusmečio asignavimų plano vykdymas, proc. | Metinio asignavimų plano vykdymas, proc. |
|--|----------------------------|-----------------------------------|--|---|--|
| 01. Švietimo programa  | 17 192,5                   | 11 173,1                          | 7 242,7                                      | 64,8%   | 42,1%                                    |
| 02. Bendruomeniškumo ugdymo ir visuomenės saugumo užtikrinimo programa | 1 553,1                    | 801,8                             | 560,2  | 69,9%   | 36,1%                                    |
| 03. Socialinės apsaugos programa                                       | 10 699,6                   | 6 679,7                           | 5 540,0                                      | 82,9%   | 51,8%                                    |
| 04. Sveikatos apsaugos ir fizinio aktyvumo skatinimo programa          | 2 112,8                    | 1 425,2                           | 785,4  | 55,1%   | 37,2%                                    |
| 05. Verslo plėtros skatinimo ir užimtumo didinimo programa             | 446,1                      | 194,9                             | 86,1   | 44,2%   | 19,3%                                    |
| 06. Turizmo vystymo programa   | 474,1                      | 204,2                             | 85,2   | 41,7%   | 18,0%                                    |
| 07. Kultūros programa  | 3 739,1                    | 2 101,6                           | 1 688,4                                      | 80,3%   | 45,2%                                    |
| 08. Viešosios infrastruktūros plėtros bei priežiūros programa          | 8 093,4                    | 3 084,0                           | 1 293,0                                      | 41,9%   | 16,0%                                    |
| 09. Aplinkos apsaugos programa   | 2 320,2                    | 1 206,4                           | 753,9  | 62,5%   | 32,5%                                    |
| 10. Savivaldybės valdymo programa                                      | 5 982,6                    | 2 978,8                           | 2 280,7                                      | 76,6%   | 38,1%                                    |
| <b>Iš viso asignavimų:</b>   | <b>52 613,5</b>            | <b>29 849,7</b>                   | <b>20 315,7</b>                              | <b>68,1%</b>                                    | <b>38,6%</b>                             |
| <i>Finansinių įsipareigojimų vykdymas (paskolų grąžinimas)</i>         | <i>911,7</i>               | <i>444,9</i>                      | <i>444,7</i>                                 | <i>100,0%</i>                                   | <i>48,8%</i>                             |
| <b>IŠ VISO:</b>  | <b>53 525,2</b>            | <b>30 294,6</b>                   | <b>20 760,4</b>                              | <b>68,5%</b>                                    | <b>38,8%</b>                             |

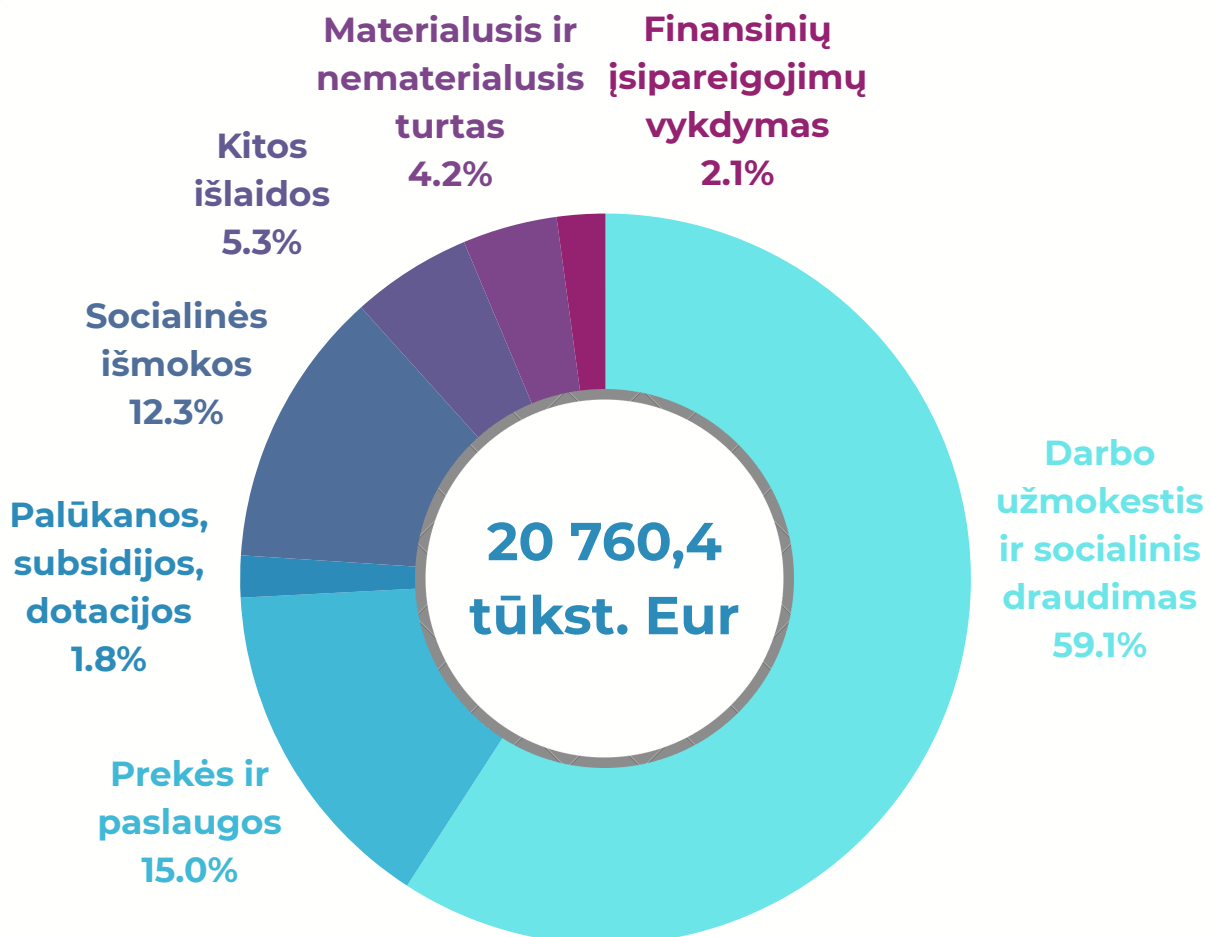
## 2025 m. pirmo pusmečio panaudotų asignavimų struktūra pagal Savivaldybės strateginio veiklos plano programas, proc.



## Savivaldybės biudžeto 2025 m. pirmo pusmečio asignavimai pagal valstybės ir savivaldybių išlaidų ekonominę klasifikaciją

| Išlaidų pavadinimas   | Metinis planas, tūkst. Eur | Pirmo pusmečio planas, tūkst. Eur | Įvykdyta (panaudoti asignavimai), tūkst. Eur | Pirmo pusmečio asignavimų plano vykdymas, proc. | Metinio asignavimų plano vykdymas, proc. |
|---|----------------------------|-----------------------------------|--|---|--|
| Darbo užmokestis ir socialinis draudimas                      | 28 014,8                   | 16 538,2                          | 12 277,6                                     | 74,2%   | 43,8%                                    |
| Prekių ir paslaugų įsigijimo išlaidos                         | 8 742,7                    | 4 670,2                           | 3 122,6                                      | 66,9%   | 35,7%                                    |
| Palūkanos, subsidijos ir dotacijos                            | 860,5                      | 442,5                             | 383,9  | 86,8%   | 44,6%                                    |
| Socialinės išmokos (pašalpos)                                 | 3 967,4                    | 2 959,9                           | 2 554,5                                      | 86,3%   | 64,4%                                    |
| Kitos išlaidos  | 3 273,7                    | 1 904,5                           | 1 107,5                                      | 58,2%   | 33,8%                                    |
| Materialiojo ir nematerialiojo turto įsigijimo išlaidos       | 7 754,4                    | 3 334,4                           | 869,6  | 26,1%   | 11,2%                                    |
| Finansinių įsipareigojimų vykdymo išlaidos (grąžintos skolos) | 911,7                      | 444,9                             | 444,7  | 100,0%  | 48,8%                                    |
| <b>Iš viso:</b>   | <b>53 525,2</b>            | <b>30 294,6</b>                   | <b>20 760,4</b>                              | <b>68,5%</b>                                    | <b>38,8%</b>                             |

## 2025 m. pirmo pusmečio panaudotų asignavimų struktūra pagal valstybės ir savivaldybių išlaidų ekonominę klasifikaciją



## Savivaldybės biudžeto finansinių įsipareigojimų vykdymas per 2025 metų pirmą pusmetį

2025 m. birželio 30 d. iš Savivaldybės biudžeto išlaikomų įstaigų kreditinis įsiskolinimas sudarė 4,9 mln. Eur (iš jų paskolų gražinimas – 912,4 tūkst. Eur), iš jų kreditinis įsiskolinimas, ilgesnis kaip 45 dienos – 1,2 tūkst. Eur.

Palyginus su 2024 m. birželio 30 d., kreditinis įsiskolinimas padidėjo 387,4 tūkst. Eur (iš jų finansinių įsipareigojimų vykdymo išlaidos (paskolų gražinimas) padidėjo 1,7 tūkst. Eur; kreditinis įsiskolinimas, ilgesnis kaip 45 dienos sumažėjo 29,5 tūkst. Eur).

Kreditinio įsiskolinimo didėjimą, palyginti su tuo pačiu ataskaitiniu laikotarpiu 2024 m., nulėmė 2025 metais padidėjęs darbo užmokestis.

### Kreditinis įsiskolinimas 2024–2025 m. pirmą pusmetį

#### **Kreditinis įsiskolinimas iš viso, tūkst. Eur**

| Metai | sausio 1 d. | kovo 31 d. | balandžio 30 d. | gegužės 31 d. | birželio 30 d. |
|-------|-------------|------------|-----------------|---------------|----------------|
| 2024  | 1 397,5     | 4 162,3    | 4 423,4         | 4 624,0       | 4 473,9        |
| 2025  | 1 468,0     | 4 346,1    | 3 727,3         | 3 729,5       | 4 861,3        |

#### **Finansinių įsipareigojimų vykdymo išlaidos (paskolų gražinimas), tūkst. Eur**

| Metai | sausio 1 d. | kovo 31 d. | balandžio 30 d. | gegužės 31 d. | birželio 30 d. |
|-------|-------------|------------|-----------------|---------------|----------------|
| 2024  | 881,8       | 909,7      | 694,9           | 694,1         | 910,7          |
| 2025  | 911,6       | 911,6      | 696,7           | 695,8         | 912,4          |

#### **Kreditinis įsiskolinimas, ilgesnis kaip 45 d., tūkst. Eur**

| Metai | sausio 1 d. | kovo 31 d. | balandžio 30 d. | gegužės 31 d. | birželio 30 d. |
|-------|-------------|------------|-----------------|---------------|----------------|
| 2024  | 0,2         | 23,3       | 0,4             | 21,5          | 30,7           |
| 2025  | 0,3         | 0,3        | 1,9             | 1,7           | 1,2            |

### 2024–2025 m. pirmo pusmečio kreditinio įsiskolinimo palyginimas, tūkst. Eur

